

AUTOMNE 1955



Soraya



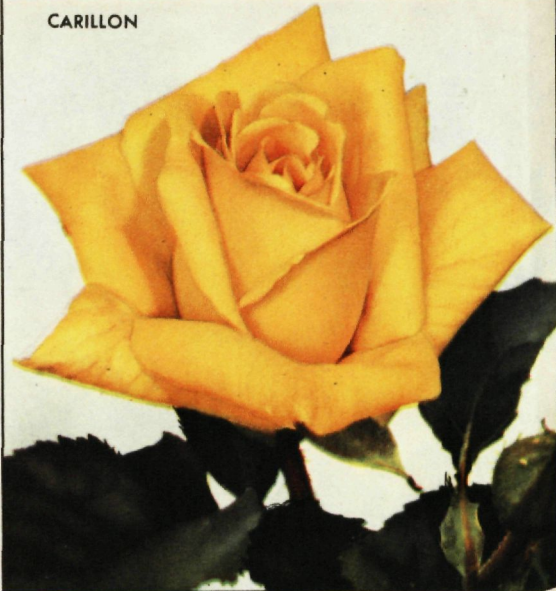
*Rosiers, Plantes vivaces, Arbres et Arbustes*

**VILMORIN-ANDRIEUX**

ENA  
HARKNESS



CARILLON



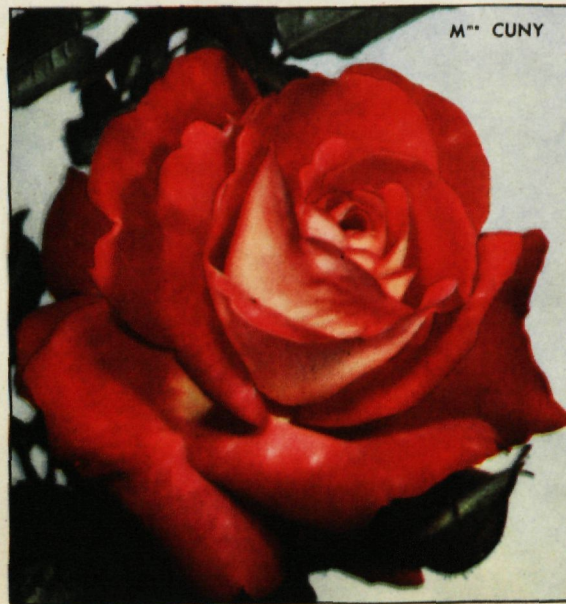
MESSAGE



M<sup>me</sup> LAPERRIÈRE



M<sup>me</sup> CUNY



ELIANE





# ROSIERS ROSIERS ROS

## ROSIERS NAINS A

CANNES FESTIVAL



CHATELET



Ces Rosiers sont utilisés pour la garniture des massifs et plates-bandes; on les plante à 0 m. 40 d'écartement, en quinconce de préférence, sur rangées distantes elles-mêmes de 0 m. 40. Il est recommandé, pour en accentuer l'effet décoratif, de les grouper par six ou huit de la même variété ou d'en constituer de petits massifs unicolores en n'employant qu'une seule variété.

### Nouveautés 1955

- \***Mme Cuny** - Gar 51.100 (J. Gaujard). Voir page 2 de notre couverture. Grande fleur parfumée, d'une élégance exquise au fond de laquelle brillent des reflets argentés qui illuminent, jusqu'à les rendre transparents, ses délicats pétales pourpre clair panachés de blanc à la base. Le pédoncule fort et peu épineux qui la porte lui assure une bonne tenue en vase. Cette variété de premier ordre est, au jardin, une plante florifère pourvue d'un joli feuillage vert foncé brillant. Prix : 300 fr.
- \***Message** - Meban 551 (F. Meilland). Voir page 2 de notre couverture. L'élégant bouton à nervures verdâtres s'épanouit en une grande rose, blanc pur, d'une surprenante beauté. Un épais feuillage vert mat revêt l'arbuste solidement charpenté et ramifié où naît cette gracieuse fleur qui, très résistante aux intempéries et bien dégagée sur sa tige élancée, est également admirable au jardin et à l'intérieur, en fleur coupée. Prix : 300 fr.
- \***Soraya** - Mejenor 552 (F. Meilland). Voir la première page de notre couverture. Ce joyeux coloris oriental, rouge géranium fortement orangé, fait rayonner d'un merveilleux éclat, sur un opulent rosier au feuillage lustré, de superbes roses fièrement campées sur de longs pédoncules. La plante et la fleur, dans un genre tout nouveau, atteignent la perfection; elles réunissent toutes les qualités d'une variété se prêtant à la fois à la constitution de brillants massifs et à la confection de bouquets charmants. Plus belle de rose de France 1955. Prix : 300 fr.

### Variétés récentes

- Allégresse** (Robichon 1952). Coloris rouge de Tyr, devenant plus clair à l'épanouissement, mais résistant bien au soleil. Le pédoncule est fort. Port érigé. Prix : 300 fr.
- \***Amitié** - Maga 901 (Mallerin 1951). Voir page 3 de notre couverture. Coloris intense, abricot rougeâtre éclairé d'un très large onglelet jaune doré. Feuillage léger, abondant et très sain. (Stock restreint.) Prix : 275 fr.
- Belle de Provins** (Robichon 1954). Voir page 3 de notre couverture. La forme harmonieuse d'une grande fleur pourpre très double, alliée à l'éclat velouté de pétales légèrement frangés, donne à cette rose un charme puissant que renforce encore son parfum pénétrant. L'arbuste florifère et robuste participe aux mérites qui ont valu à cette variété la plus haute récompense à Lyon, en 1952. Prix : 300 fr.
- \***Cannes Festival** - Esme 1434 (F. Meilland 1951). Voir ci-contre. Coloris jaune indien veiné de coq de roche qui s'estompe sur les ourlets en une teinte ambrée aux reflets satinés. Arbuste florifère au feuillage vert foncé. Prix : 275 fr.
- Carillon** (Moulin 1953). Voir page 2 de notre couverture. Teinte jaune primevère éclatante et très pure qui garde, jusqu'à la défloraison, toute son intensité. La fleur est élégante de port et de forme, la plante florifère et vigoureuse, recherchée pour la décoration du jardin aussi bien que pour la production de fleurs à couper. Médaille d'or S.N.H.F. 1950 et 1951. Prix : 300 fr.
- Châtelet** (Moulin 1952). Voir ci-contre. Floraison extrêmement abondante et continue. Le bouton légèrement globuleux est corail et la fleur, rose fortement saumoné, de grandeur moyenne, très pleine; à complet épanouissement, ses pétales roulés lui donnent une forme étoilée. Prix : 275 fr.
- Charles Mallerin** (F. Meilland 1947). Fleur rouge noirâtre très foncé, illuminé d'écarlate velouté à l'avant, rouge sang mat au revers. Parfum extraordinaire. Plante érigée, vigoureuse et florifère. Prix : 200 fr.
- Ena Harkness** (C. Norman 1946). Voir page 2 de notre couverture. Par la grâce de sa forme, la finesse de son parfum, l'éclat incomparable qui garde jusqu'à la défloraison son coloris rouge vif, cette superbe fleur a conquis l'une des premières places parmi les variétés récentes. C'est la rose de jardin par excellence, mais aussi une variété parfaite pour la fleur coupée. Prix : 300 fr.



# ERS ROSIERS ROSIERS

## GROSSES FLEURS

Certains d'entre eux, dans nos magasins et ceux de nos distributeurs, sont vendus en sac de polyéthylène à un prix différent de celui indiqué ci-dessous; cet emballage et la préparation spéciale qu'ont subie les plants avant d'y être placés les préservent de toute altération entre le moment de l'arrachage et celui de la plantation.

\***Éliane** - Gai 4610 (J. Gaujard 1954). Voir page 2 de notre couverture. Fin et élancé, le bouton de cette rose exceptionnelle se transforme, à l'épanouissement, en une grande fleur magnifique, parfumée, uniformément teintée de carmin de cochenille dont la défloraison n'altère pas l'éclatante fraîcheur. Sa forme idéale, son pédoncule rigide, sa longue durée en vase prédisposent cette excellente variété à la production de fleurs à couper; la floribondité de la plante, sa végétation moyenne et régulière en font, en massif, un rosier de puissant effet.  
Prix : 300 fr.

\***Grand gala** - Mehap 541 (F. Meilland 1954). Voir page 3 de notre couverture. Grosse fleur bicoloré où s'opposent avec originalité, sur ses pétales, le carmin vif de l'avant et le blanc argenté du revers. Son bouton fort, globuleux, au coloris rouge fraise, s'ouvre lentement. Variété très intéressante pour massifs en raison de la durée de ses fleurs et des qualités de l'arbuste, dont le feuillage vert franc, peu compact, est d'une bonne résistance.  
Prix : 300 fr.

**Hélène Valabrègue** (F. Meilland 1954). Voir ci-contre. Un tendre coloris rose dragée nuancé de lilas de Perse très homogène et soutenu jusqu'en fin d'épanouissement donne une fraîcheur exquise à cette ravissante fleur dont les élégants boutons, bien enroulés, se déploient en une forme gracieuse. L'arbuste est généreux, florifère, doté d'un beau feuillage abondant et sain.  
Prix : 275 fr.

\***Madame Laperrière** - Larib 4411 (Laperrière 1951). Voir page 2 de notre couverture. Coloris cramoiisi, fixe à l'épanouissement. Bouton allongé, cramoiisi foncé. Arbuste très florifère au feuillage vert foncé mat, réfractaire aux maladies. Fleur très parfumée. Médaille d'or à Bagatelle, en 1950.  
Prix : 275 fr.

**Madame L. Dieudonné** (F. Meilland 1948). Arbuste érigé; rose mi-pleine, isolée, aux pétales bicolorés, vermillon à l'avant et safran mat au revers.  
Prix : 200 fr.

\***Magali** - Forg 523 (F. Meilland 1952). Voir page 4. Coloris carmin de cochenille passant, à l'épanouissement, au laque carminé. Les boutons globuleux sont rouge cramoiisi dressés sur pédoncule très rigide.  
Prix : 275 fr.

\***Monique** - Mo 280 (F. Meilland 1949). Voir page 3 de notre couverture. Fleur parfumée, rose vif à fond saumoné; ses pétales légèrement ondulés à l'épanouissement s'éclaircissent de blanc nacré sur les ourlets. Fleur coupée.  
Prix : 250 fr.

\***Opéra** - Gai 441 (J. Gaujard 1949). Voir page 4. Plus belle rose de France 1948. Rouge vif légèrement plus orangé que celui de Paul's Scarlet Climber. Très belle fleur de forme parfaite. Fleur coupée.  
Prix : 300 fr.

**Pastourelle** (Robichon 1952). Bouton allongé et très élégant, rose carné satiné. A l'épanouissement, la fleur, très grosse, devient rose chair avec des reflets abricot vers le centre.  
Prix : 275 fr.

\***Radar** - Medar 533 (Meilland 1953). Voir page 3 de notre couverture. Cette rose rouge géranium éclairé de carmin de cochenille s'épanouit en s'irisant d'une curieuse suffusion pourprée qui la rend particulièrement éclatante. Elle est délicieusement parfumée. « Plus belle Rose de France 1953 ».  
Prix : 300 fr.

\***Rouge Meilland** - Rim 1020 (F. Meilland 1949). Très grande fleur pleine, rouge sang de bœuf, moiré d'écarlate brillant. Une des meilleures variétés pour le forçage. (Happiness aux U. S. A.)  
Prix : 275 fr.

\***Ville de Gand** - Gai 4424 (J. Gaujard 1951). Coloris rouge feu uniforme. Très grandes roses gardant leur teinte jusqu'à la défloraison. Variété d'une vigueur et d'une floribondité extraordinaires, excellente pour la fleur coupée. Médaille d'or à Genève en 1950.  
Prix : 300 fr.

HÉLÈNE VALABRÈGUE



MADAME DIEUDONNÉ



Tous droits pour tous pays étant réservés par les obtenteurs, la reproduction des variétés dont le nom est précédé d'un astérisque est soumise à leur accord.



## ROSIERS NAINS A GROSSES FLEURS (Suite)

### Variétés classiques

La sélection que nous offrons ci-dessous, constituée de variétés qui possèdent avec les qualités indispensables de beauté ou d'originalité de la fleur celles de grande vigueur et de bonne floribondité de l'arbuste, représente l'élite des Rosiers cultivés de nos jours. Nous avons groupé certains d'entre eux en collections variées que nous vous recommandons vivement (voir page 7).

Prix : L'unité. 170 fr.

Les dix (pour 10 au moins d'une même variété). 1.450 fr. Le cent (pour 50 au moins d'une même variété). 12.800 fr.

#### Coloris jaune

**Éclipse.** Jaune feu luisant; bouton très effilé; excellente variété pour la fleur coupée.

**Mme A. Meilland.** (Peace aux U.S.A.). La plus belle rose de France 1942. Très grosse fleur citron clair bordé de carmin.

**Mme P. S. Du Pont.** Jaune intense; l'une des plus belles roses jaunes, si elle est plantée à mi-ombre.

**Québec.** (Mme Marie Curie aux U.S.A.). Jaune soleil brillant; plante vigoureuse aux fleurs abondantes et parfumées. Fleur coupée. Voir page 3 de notre couverture.

**Ville de Paris.** Jaune soleil largement orangé; fleur demi-globuleuse.

#### Coloris cuivré

**Comtesse Vandal.** Rouge nuancé d'orangé devenant chamois et saumon à complet épanouissement.

**Louise de Vilmorin.** Très grosse fleur jaune orangé teinté de rose chair.

**Madame Édouard Herriot.** Rose corail nuancé de jaune passant au rose crevette; plante très florifère.

**Madame Henri Guillot.** Fleur orange nuancé de capucine brique.

**Provence.** Coloris abricot, rose carné au bord des pétales.

#### Roses bicolores

**Condessa de Sastago.** Pétales rouge andrinople à revers jaune d'or. Fleur très parfumée.

**J.-B. Meilland.** Pétales minium orangé à revers doré; joli bois rougeâtre.

**Président Herbert Hoover.** Fleur passant du rouge cuivré au jaune orangé. Bouton pointu. Excellente variété pour la fleur coupée.

**Talisman.** Jolie fleur rouge écarlate mélangé de jaune d'or.

#### MAGALI



#### Coloris rose tendre

**Madame Butterfly.** Rose brillant légèrement nuancé de jaune. Excellente pour la fleur coupée.

**Michèle Meilland.** Rose chair ombré de lilas de Perse à reflets nacrés. Bouton allongé. Excellente pour la fleur coupée.

#### Coloris blanc

**Blanche Mallerin.** Blanc pur à reflets verdâtres.

**Madame Jules Bouché.** Blanc légèrement carné, fleur bien faite. La plus belle rose blanche.

**Reine des Neiges.** Très grosse fleur blanc pur. Excellente pour la fleur coupée.

**Virgo.** Fleur de forme parfaite, d'un blanc immaculé.

#### Coloris rouge foncé

**Crimson Glory.** Fleur rouge cramoisi velouté, ombré de marron; plante vigoureuse et très florifère.

**Étoile de Hollande.** Superbe rouge cramoisi. Fleur très odorante. Excellente variété pour la fleur coupée.

**Hadley.** Rouge foncé brillant. Fleur de forme parfaite, très odorante, idéale pour la fleur coupée.

**Mme G. Forest Colcombet.** Fleur carmin foncé brillant. Excellente plante à massif.

#### Coloris rouge éclatant

**Gloire de Rome.** Cramoisi clair; agréablement parfumée. Floraison abondante. Excellente pour la fleur coupée.

**Souvenir de Georges Pernet.** Grande fleur rouge d'Orient; feuillage vert bronzé.

**Symbole.** Très grosse fleur carmin de cochenille. Excellente pour la fleur coupée.

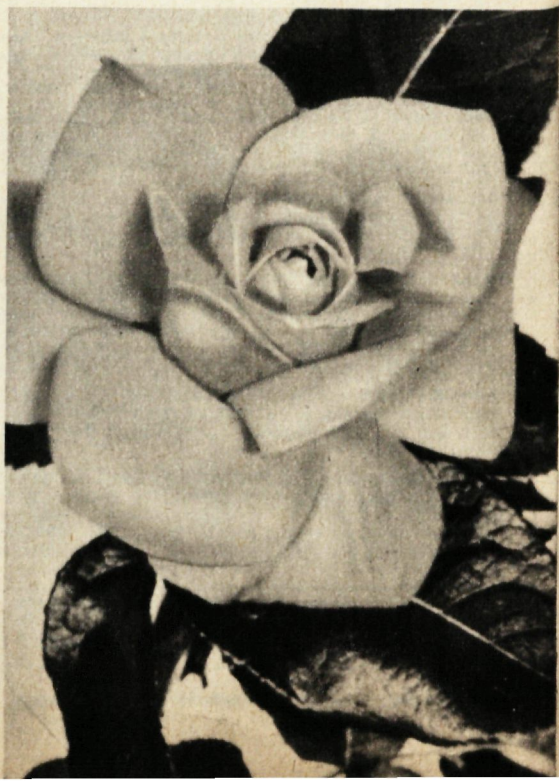
#### Coloris rose soutenu

**Betty Uprichard.** Rose saumoné à l'intérieur, carmin brillant à l'extérieur.

**Caroline Testout.** Fleur rose satiné à centre plus vif, très parfumée.

**Dame Edith Helen.** Très grande fleur rose pur brillant, odorante. Excellente pour la fleur coupée.

#### OPÉRA



# ROSIERS POLYANTHAS ET HYBRIDES DE FLORIBUNDA A FLEURS EN BOUQUETS

La floraison généreuse de ces Rosiers les indique tout particulièrement pour la garniture des corbeilles. Ils produisent un effet décoratif de tout premier ordre, depuis mai jusqu'aux gelées.

## Nouveauté 1955

\***Marc Guillot** - Marou 5.354 (Mallerin). Voir page 4 de notre couverture. A la grande floribondité du polyantha, cette variété joint la perfection de forme des fleurs de certains rosiers nains. Moyennes, mais bien pleines, ses roses gardent jusqu'à la défloraison leur grâce et leur chaud coloris écarlate foncé. Le port de la plante est très régulier; elle est habillée d'un feuillage luisant et compact. Premier certificat à Rome et Médaille d'argent à Genève en 1954.

Prix : L'unité : 275 fr.  
Les dix : 2.610 fr. - Le cent : 24.800 fr.

## 1° ROSIERS A GRANDE VÉGÉTATION (haut. 0 m. 80 à 1 m. 20)

### a) A fleurs pleines.

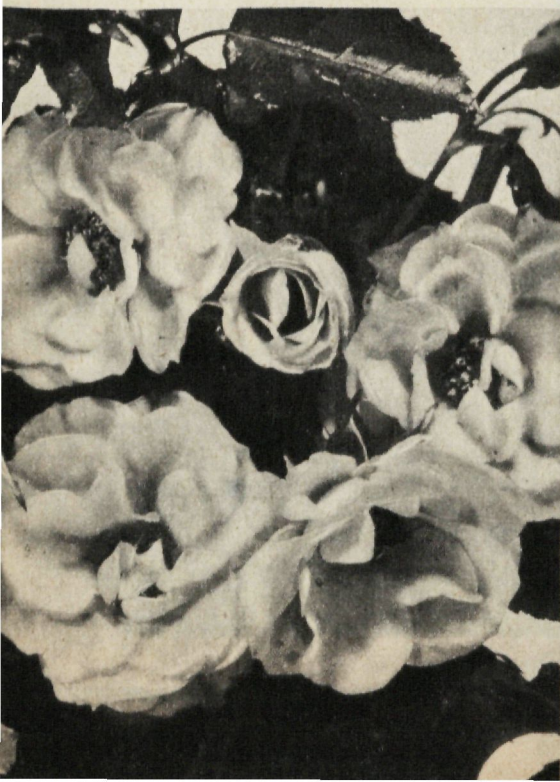
\***Flambée** - Mabim 35.152 (Laperrière 1954). Voir page 4 de notre couverture. Plante érigée, élevée, peu épineuse, abondamment garnie d'un feuillage bronzé résistant aux maladies. Les fleurs bien pleines, très grandes pour un polyantha, se présentent par groupe de cinq ou six. Leur couleur rouge géranium uniforme, lumineuse et très constante, est vraiment remarquable. Médaille d'or à Bagatelle et Certificat à Genève en 1952.

Prix : L'unité : 275 fr.  
Les dix : 2.610 fr. - Le cent : 24.800 fr.

**Vogue** (Boerner). Voir ci-dessous. C'est un polyantha de grande taille couvert, tout l'été, de grandes fleurs parfumées, rouge cardinal à l'intérieur, rouge fraise à l'extérieur. Feuillage vert bronzé.

Prix : L'unité : 225 fr.  
Les dix : 2.140 fr. - Le cent : 20.300 fr.

## CONCERTO



### b) A fleurs simples ou semi-doubles.

**Alain**. Voir page 4 de notre couverture. Rouge géranium brillant. Arbuste buissonnant assez élevé, à feuillage vert franc.

Prix : L'unité : 170 fr.  
Les dix : 1.450 fr. - Le cent : 12.800 fr.

\***Cocorico** - Roc 1924 (F. Meilland 1951). Très grandes fleurs rouge flamboyant illuminées de reflets minium. Arbuste vigoureux garni d'un beau feuillage résistant.

Prix : L'unité : 250 fr.  
Les dix : 2.380 fr. - Le cent : 22.500 fr.

\***Concerto** - Mecert 531 (Meilland 1953). Voir ci-dessous. Arbuste ramifié à port buissonnant. La durée de sa floraison est exceptionnelle. Les fleurs mi-doubles, de grandeur moyenne, reflètent un brillant coloris laque géranium homogène, persistant jusqu'à complet épanouissement. Polyantha idéal pour la fleur coupée de plein air et la décoration du jardin.

Prix : L'unité : 250 fr.  
Les dix : 2.380 fr. - Le cent : 22.500 fr.

**Duchesse de Windsor**. Rouge carmin velouté.

Prix : L'unité : 170 fr.  
Les dix : 1.450 fr. - Le cent : 12.800 fr.

**La Vouizie** (Robichon 1953). Polyantha pouvant être planté en plate-bande dans les grands jardins, mais plus spécialement indiqué pour les massifs de verdure où il doit être cultivé comme tout autre arbuste à fleurs ou à feuillage décoratif. Fleurs moyennes, mi-doubles, rouge grenat pourpré éclairé de rouge caroubier.

Prix : L'unité : 250 fr.  
Les dix : 2.380 fr. - Le cent : 22.500 fr.

**Van Nes** (L'Indéfrisable). Carmin de cochenille; pétales ondulés.

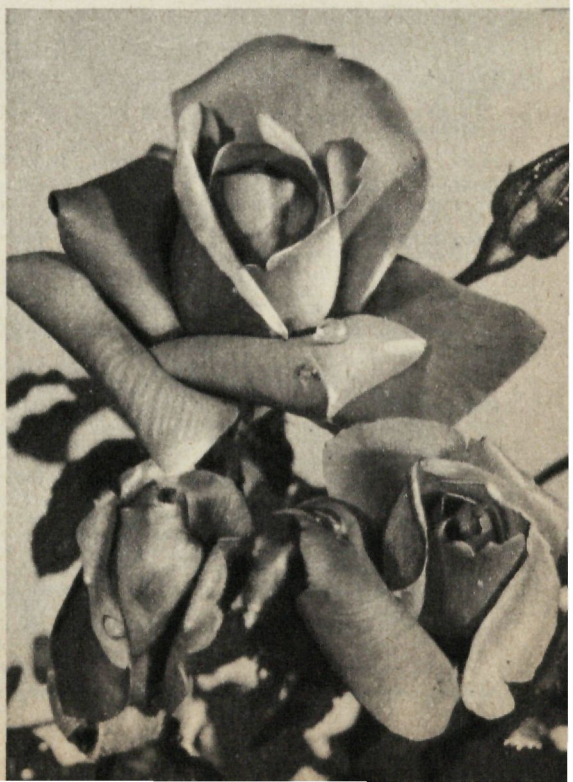
Prix : L'unité : 170 fr.  
Les dix : 1.450 fr. - Le cent : 12.800 fr.

### c) A petites fleurs.

**Orange Triumph**. Rouge écarlate orangé.

Prix : L'unité : 170 fr.  
Les dix : 1.450 fr. - Le cent : 12.800 fr.

## VOGUE



## ROSIERS POLYANTHAS (suite)

### b) A petites fleurs.

- Mascarade.** Curieux rosier présentant à la fois des fleurs jaunes et des fleurs rouges, simples.  
Prix : L'unité : 275 fr. - Les dix : 2.610 fr.
- Orléans rose.** Rouge géranium clair teinté de rose.  
Prix : L'unité : 170 fr.  
Les dix : 1.450 fr. - Le cent : 12.800 fr.
- Poulsen's Yellow.** Fleur mi-double, jaune pur brillant.  
Prix : L'unité : 170 fr.  
Les dix : 1.450 fr. - Le cent : 12.800 fr.
- Triomphe Orléanais.** Rouge cerise foncé.  
Prix : L'unité : 170 fr.  
Les dix : 1.450 fr. - Le cent : 12.800 fr.
- Yvonne Rabier.** Blanc pur.  
Prix : L'unité : 170 fr.  
Les dix : 1.450 fr. - Le cent : 12.800 fr.

### 3° ROSIERS NAINS POUR BORDURES

(haut. 0 m. 40 à 0 m. 50)

(Voir aussi Rosiers Miniatures, page 8.)

- Jean Mermoz.** Petites fleurs rose porcelaine frais. Feuillage bronzé et luisant. Floraison ininterrompue.  
Prix : L'unité : 170 fr.  
Les dix : 1.450 fr. - Le cent : 12.800 fr.
- Merveille des rouges.** Rouge cramoisi velouté.  
Prix : L'unité : 170 fr.  
Les dix : 1.450 fr. - Le cent : 12.800 fr.
- Pompon de Bourgogne.** Petites fleurs rose tendre, très pleines et abondantes.  
Prix : L'unité : 170 fr.  
Les dix : 1.450 fr. - Le cent : 12.800 fr.

Tous droits pour tous pays étant réservés par les obtenteurs, la reproduction des variétés dont le nom est précédé d'un astérisque est soumise à leur accord.

Le prix des dix est applicable pour un minimum de 10 sujets de la même variété; celui du cent, pour 50 au moins de la même variété.

### FASHION



### MEPHISTO

### 2° ROSIERS A VÉGÉTATION MOYENNE OU BASSE (haut. 0 m. 50 à 0 m. 70)

#### a) A fleurs moyennes, pleines ou semi-doubles.

\***Chaperon Rouge** (Vilmorin 1951). Voir page 4 de notre couverture. Magnifique polyantha rouge cramoisi aux ourlets marron et feu. Fleur d'une forme parfaite, au parfum délicat, portée par un pédoncule fin et rigide. Floraison très abondante, en bouquets, remontante et continue. Rose de tout premier ordre pour la fleur coupée et le forçage.

Prix : L'unité : 250 fr.  
Les dix : 2.380 fr. - Le cent : 22.500 fr.

**Distinction.** Rose Nilson, centre plus vif.

Prix : L'unité : 170 fr.  
Les dix : 1.450 fr. - Le cent : 12.800 fr.

**Fashion** (Boerner). Voir ci-contre. Grandes fleurs d'un coloris rose crevette transparent, extrêmement lumineux. Floraison ininterrompue de juin aux gelées. Arbuste vigoureux.

Prix : L'unité : 200 fr.  
Les dix : 1.900 fr. - Le cent : 18.000 fr.

**Goldilocks** (Boerner). Voir page 4 de notre couverture. Grandes et brillantes, disposées en énormes bouquets, les fleurs jaune d'or clair de ce rosier forment une masse éclatante qui se renouvelle continuellement de juin à novembre. La plante est touffue, couverte d'un feuillage sain et luisant.

Prix : L'unité : 250 fr.  
Les dix : 2.380 fr. - Le cent : 22.500 fr.

**Joseph Guy.** Rouge écarlate vif. Très florifère de juin aux gelées.

Prix : L'unité : 170 fr.  
Les dix : 1.450 fr. - Le cent : 12.800 fr.

\***Mephisto** (Mallerin 1951). Voir ci-dessus. Très grandes fleurs mi-doubles, rouge géranium éclatant, groupées par 8 ou 10 en larges corymbes. La plante, bien homogène, est garnie d'un feuillage abondant.

Prix : L'unité : 250 fr. - Les dix : 2.380 fr.

\***Rêve rose** (Mallerin 1952). Voir page 4 de notre couverture. Par sa floraison extraordinaire et continue, c'est le polyantha idéal pour la décoration des parterres et des massifs. Les fleurs disposées en gros bouquets diffusent leurs 60 pétales rose intense sur un feuillage abondant, vert franc vernissé, réfractaire aux maladies.

Prix : L'unité : 275 fr.  
Les dix : 2.610 fr. - Le cent : 24.800 fr.





## ROSIERS TIGES

Sont livrables dans cette forme : toutes les variétés classiques de Rosiers nains à grosses fleurs mentionnées page 4.

L'unité : 800 fr.

Ainsi que les nouveautés suivantes :

**Allégresse, Chaperon Rouge, Châtelet, Charles Mallerin, Mme Laperrière, Mme Dieudonné, Opéra, Rêve Rose, Ville de Gand, Goldilocks, Vogue, Grand gala, Cannes Festival, Ena Harkness, Tahiti, Belle de Provins.**

L'unité : 950 fr.

La variété " **La Vouizie** " (voir description page 5) est disponible en sujets greffés sur haute tige de 1 m. 40.

L'unité : 1.140 fr.

Ces Rosiers, lorsqu'ils sont intercalés dans des massifs, présentent des tiges nues peu élégantes qui peuvent être dissimulées par des Rosiers nains ou polyanthas, des fleurs annuelles, des Glaiéuls ou des plantes molles, telles que Géranium, Pétunia, etc.

## ROSIERS SARMENTEUX (Grimpants)

### Nouveautés

**Climbing Goldilocks** (Boerner). On ne connaît pas de meilleur rosier grimpant à fleur jaune, ni d'aussi florifère, ni d'aussi remontant. Généralement réunies en bouquets de 15, ses grandes fleurs, très doubles, d'un coloris jaune d'or très brillant, clair mais éclatant, se succèdent de façon continue du printemps jusqu'aux gelées. La plante est vigoureuse, couverte d'un feuillage vernissé, sain et très décoratif.

Prix : L'unité : 350 fr.

**Danse du Feu** - Mada 53 (Mallerin). Du rouge géranium sur un Rosier de la qualité de « Paul's Scarlet Climber », mais à floraison remontante, voici vraiment une nouveauté de grand éclat et de grand mérite. Des fleurs bien pleines, de forme agréable, très abondantes, couvrant une plante de bonne vigueur à végétation excellente, lui ont valu plusieurs hautes récompenses. (Tous droits pour tous pays étant réservés par l'obtenteur, la reproduction de cette variété est soumise à son accord.)

Prix : L'unité : 350 fr.

### Variétés classiques

Prix : L'unité ..... 300 fr.

#### Coloris rouge

**Climbing Étoile de Hollande.** Grosse fleur rouge foncé brillant.

**Climbing Souvenir de Georges Pernet.** Très grosse fleur rouge d'Orient.

**Excelsa.** Rouge écarlate brillant. Fleurs en bouquets. N. R.

**Guinée.** Grosse fleur parfumée grenat noir moiré d'écarlate.

**Paul's Scarlet Climber.** Écarlate brillant ombré de carmin ; grandes fleurs semi-doubles, en bouquets. N. R.

#### Coloris cuivré

**Albertine.** Chamois cuivré à l'intérieur ; revers des pétales saumon vif ; fleurs en bouquets. N. R.

**Climbing Mme Édouard Herriot.** Grande fleur rouge corail.

**Feu d'Artifice.** Grandes fleurs simples, corail teinté de jaune capucine.

**Orientale** Arbuste à feuillage luisant. Grosse fleur, rose corail, parfumée, portée par un pédoncule rigide.

**Paul Noël.** Fleurs moyennes, saumon cuivré, réunies en bouquets. N. R.

#### Roses bicolores

**Climbing President Herbert Hoover.** Grosse fleur jaune orangé et rouge cuivré.

**Réveil Dijonnais.** Laque de garance, fond jaune d'or. Grandes fleurs simples.

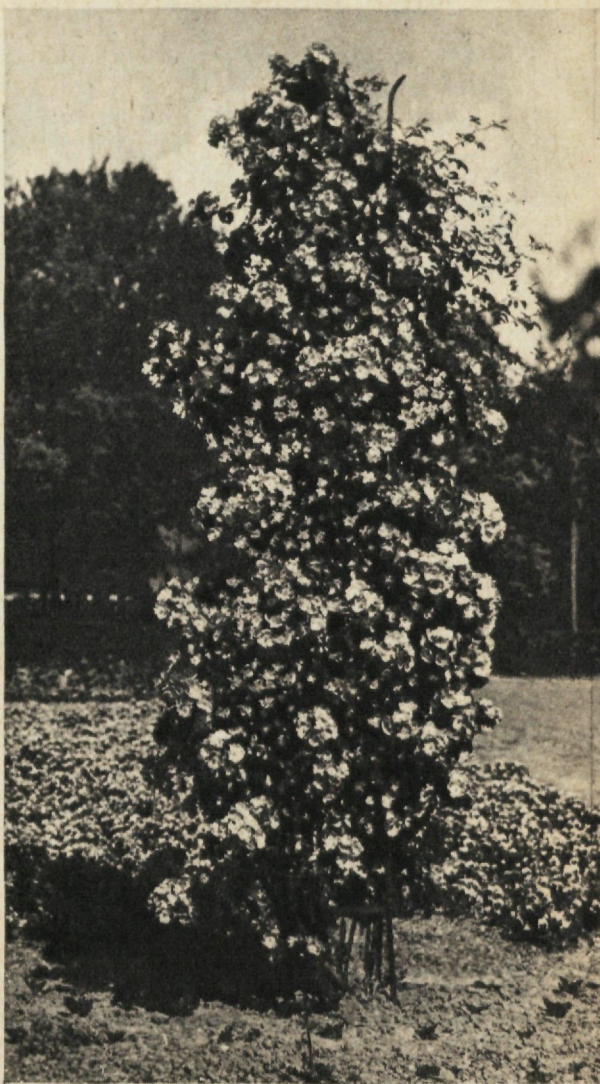
#### Coloris blanc

**Aimée Vibert.** Variété très vigoureuse à fleurs moyennes, blanc pur.

**Albéric Barbier.** Fleurs blanc crème, en bouquets.

**Mme Alfred Carrière.** Grosses fleurs blanc carné à fond saumoné.

**Voie Lactée.** Plante florifère et vigoureuse. Fleur blanc crème, parfumée, très volumineuse à complet épanouissement.



## AMERICAN PILLAR

### Coloris jaune

**Aviateur Blériot.** Jaune safran blanchissant à l'épanouissement. Fleurs en bouquets. N. R.

**Gloire de Dijon.** Fleur moyenne jaune transparent fortement saumoné.

**Maréchal Niel.** Grosse fleur jaune d'or foncé.

**Mermaid.** Grande fleur simple, jaune soufre, odorante. Floraison continue en été. Sensible aux grands froids.

**Primevère.** Jaune vif. N. R.

### Coloris rose

**American Pillar.** Voir ci-dessus. Rose vif brillant ; fleurs simples, en bouquets. N. R.

**Climbing Caroline Testout.** Grosses fleurs odorantes rose clair à centre plus vif.

**Climbing la France.** Très grosses fleurs rose carné.

**New Dawn.** Fleurs moyennes, rose tendre, très parfumées, en bouquets.

**Chaplin's Rose.** Rose brillant. Superbe variété très florifère et vigoureuse, N. R.

**François Juranville.** Fleurs moyennes, rose frais, odorantes. N. R.

NOTA. — Les variétés dont la description est suivie des lettres N. R. ont une floraison non remontante, mais produisent pendant quelques semaines, au début de l'été, une telle abondance de fleurs, que l'effet décoratif de ces Rosiers est inégalable.



## ROSIERS PLEUREURS

Les Rosiers pleureurs ou parasols sont greffés sur de hautes tiges de 1 m. 50 à 2 m. Isolés sur pelouse ou dans un massif ils produisent un puissant effet décoratif.

Prix : L'unité : 1 m. 50 env., 1.500 fr.  
1 m. 80 env., 2.000 fr.

**Coloris rouge :**

**Excelsa.**

**Coloris rose :**

**American Pillar, Chaplin's rose, Dorothy Perkins.**

**Coloris cuivré :**

**Paul Noël.**

**Coloris jaune :**

**Aviateur Blériot, Climbing Goldilocks.**

**Coloris blanc :**

**Albéric Barbier.**

## ROSIERS ARBUSTES

Comme les nains à grosses fleurs et les polyanthas, ces Rosiers sont livrés en sujets d'un an. A cet âge rien ne les distingue des autres variétés. Cependant, ils sont doués d'une grande vigueur qui leur permet d'acquiescer un développement assez important. Soumis à une taille longue, ils donnent au bout de quelques années des buissons volumineux et toujours fleuris.

Prix : L'unité : 225 fr. (sauf Cocorico et la Voulzie).

### 1° A GROSSES FLEURS

**Mandarin.** Jaune d'or passant au jaune soleil.

**Tahiti.** Jaune de chrome bordé de carmin.

**Ulrich Brunner.** Rouge cerise ; très vigoureux et florifère.

### 2° A FLEURS SIMPLES OU SEMI-DOUBLES, EN BOUQUETS

#### a) A floraison continue ou remontante

**La Voulzie.** (Voir rubrique Polyanthas.)

**Cocorico.** (Voir rubrique Polyanthas.)

**Pink Grootendorst.** (Rose œillet) Rose vif.

#### b) A floraison non remontante

**Rosa Hugonis.** Jaune.

**Blanc Double de Coubert.** Blanc pur.

**Capucine Bicolore.** Rouge et jaune.

**Roseale de l'Hay.** Grande fleur semi-double, rouge violacé

## ROSIERS MINIATURES

Variétés très naines et florifères avec lesquelles on peut réaliser de ravissantes bordures ; elles doivent aussi avoir leur place dans les jardins de rocaille.

Prix : L'unité : 200 fr.  
Les dix : 1.900 fr. - Le cent : 18.000 fr.

**Perle d'Alcanada** (P. Dot 1944). Rouge carmin cramoisi teinté de magenta.

**Perle de Montserrat** (P. Dot 1945). Rose Hermosa à ourlets blanc moiré.

**Mon Petit** (P. Dot 1947). Pourpre carminé. Plante divergente.

## NOS COLLECTIONS 1955

Ces collections sont constituées par des sujets de tout premier choix, forts, greffés en écusson, de même qualité que ceux vendus à l'unité. Elles ne peuvent être modifiées ni fractionnées.

6 Rosiers nains à grosses fleurs en 6 variétés à notre choix .....	930 fr.
12 Rosiers nains à grosses fleurs en 12 variétés à notre choix .....	1.620 fr.
25 Rosiers nains à grosses fleurs en 25 variétés à notre choix .....	3.125 fr.
6 Rosiers sarmenteux en 6 variétés à notre choix .....	1.450 fr.
12 Rosiers sarmenteux en 12 variétés à notre choix .....	2.750 fr.

## SÉRIES UNICOLORES

Chacune de ces séries est composée de Rosiers d'une seule variété. Offertes à un prix avantageux, elles peuvent vous permettre de constituer des massifs ou de garnir des portiques.

Nous nous réservons le choix de la variété, mais vous demandons de nous préciser la couleur désirée.

12 Rosiers nains à grosses fleurs en une seule variété à notre choix dans les coloris rouge, jaune, rose, cuivré ou blanc .....	1.560 fr.
12 Rosiers polyanthas en une seule variété à notre choix dans les coloris rouge, jaune, rose ou blanc .....	1.440 fr.
6 Rosiers sarmenteux en une seule variété à notre choix dans les coloris rouge, jaune, rose, cuivré ou blanc .....	1.350 fr.

*La réussite de vos rosiers est conditionnée par les soins que vous leur donnez au moment de la plantation et par la suite. Il faut donc que vous sachiez que :*

- tout d'abord, il convient de les planter en situation ensoleillée ou mi-ensoleillée, dans un sol qui leur est favorable (frais, mais non humide, substantiel, meuble et bien équilibré, genre terre à blé), préalablement défoncé à la bêche sur 0 m. 50 de profondeur et sur toute la surface de la plate-bande ou du massif à garnir, puis enrichi par un apport de 200 gr. par mètre carré, d'engrais « ROSIS ».
- leurs branches fortes partant de la greffe doivent, avant la mise en place, être taillées :
  - à 4 ou 5 cm. au-dessus du sol, c'est-à-dire au-dessus du 2° ou 3° œil, si la plantation est effectuée au printemps ;
  - de façon provisoire, à 10 ou 15 cm. si la plantation est effectuée à l'automne ou en hiver. Dans ce cas, la taille est achevée courant mars pour que seuls subsistent deux à trois yeux sur chaque branche ;
- ils doivent être enterrés jusqu'au ras de la greffe, copieusement arrosés, puis buttés ;
- au printemps et durant l'été qui suit la plantation, vous devez surveiller attentivement la formation des gourmands sous la greffe et supprimer impitoyablement ceux-ci dès qu'ils apparaissent ;
- entre le moment de la mise en place et le 15 mars, il est inutile d'arroser, mais à partir de cette date, les arrosages doivent être fréquents en période de sécheresse.
- pour éviter que le sol ne se dessèche, il est bon de le recouvrir d'un paillis au pied des plantes.

*Pour toutes indications complémentaires, nous vous conseillons de vous reporter à notre brochure « Savoir Planter ».*



# PLANTES VIVACES

Dans le cas où vous seriez embarrassés pour le choix ou la répartition des plantes, nous tenons à votre disposition des études de plates-bandes types. Afin de nous permettre de vous donner le schéma correspondant à vos désirs, nous vous prions de nous indiquer les dimensions, l'exposition et la nature du sol de la partie à garnir et la saison pour laquelle vous désirez la floraison principale.

Si ces schémas ne vous donnaient pas entière satisfaction, nous pourrions vous étudier une plate-bande selon vos goûts ; le coût de cette étude serait de 50 francs le mètre carré. Si vous nous honorez d'une commande relative à cette étude, une remise de 5 % vous sera accordée, jusqu'à concurrence du montant de l'étude.

Tous les groupes de plantes proposés dans nos schémas correspondent à une lettre alphabétique désignant leur emplacement dans la plate-bande. Un essai de votre part, avec l'aide de nos conseils, vous donnera entière satisfaction.

Après la plantation, la plate-bande vivace ne demandera d'autres soins qu'un nettoyage à l'automne et des binages d'entretien. Il est particulièrement recommandé d'adosser les plates-bandes vivaces, soit à un mur, soit à un massif d'arbustes, qui mettront davantage en valeur la vivacité des floraisons.

Pour apprendre à connaître les plantes vivaces et mieux les apprécier, visitez nos établissements de Massy-Palaiseau, de mai à octobre (métro ligne de Sceaux, descendre à « Massy-Palaiseau »).

Nous vous signalons que, dans ce catalogue, vous trouverez un extrait de nos meilleures variétés. Nous cultivons dans nos collections bien d'autres plantes intéressantes, dont nous vous enverrons sur demande la liste spéciale.

Toutes les espèces ou variétés offertes au présent catalogue seront livrables, suivant leur nature, d'octobre à fin avril, en plantes, divisions ou touffes de force suffisante pour assurer une bonne reprise.

## PRIX DE VENTE

Vous bénéficiez sur le prix unitaire de nos plantes d'une réduction de :

**15 %**

à partir de 5 sujets  
de la même variété.

**20 %**

à partir de 25 sujets  
de la même variété.

**30 %**

à partir de 250 sujets  
de la même variété.

## Nouveautés Vilmorin 1955

Nous sommes heureux d'annoncer à notre clientèle les Nouveautés qui ont été obtenues cette année par nos Laboratoires de Verrières. Toutes ces nouvelles plantes tétraploïdes présentent de très nettes améliorations sur les types cultivés jusqu'à ce jour, en particulier pour la grandeur et l'abondance des fleurs, la vivacité des coloris, ainsi que pour la solidité de la plante et l'ampleur du feuillage.

### **CAMPANULE à feuilles de pêcher « Oiseau bleu »** (tétraploïde).

Plante très robuste à nombreuses tiges très rigides. Fleur bleue de 6<sup>m</sup> de diamètre, en juin. Plante recommandée pour plates-bandes et fleur coupée. Haut. 80<sup>m</sup>.

La pièce : 250 fr.

### **GYPSOPHILE rampante blanche tétraploïde.**

Grande fleur blanche, s'épanouissant de mai à juin. Sa végétation luxuriante en fait une plante de tout premier ordre pour rocailles. Haut. 15<sup>m</sup>.

La pièce : 200 fr.

### **JULIENNE des jardins violette tétraploïde.**

Très grande hampe bien fournie. Fleur violette, épanouie de juillet à septembre. Plates-bandes et fleur coupée. Haut. 50<sup>m</sup>.

La pièce : 200 fr.

### **LEUCANTHÈME « Étoile Polaire ».**

Fleur blanche simple, de 12 à 15<sup>m</sup> de diamètre. Très florifère (5 à 7 fleurs par tige). Floraison juin-juillet. Haut. 80<sup>m</sup>.

La pièce : 250 fr.

### **SAPONAIRE ocymoides tétraploïde.**

Très belle plante formant de larges touffes se couvrant de mai à juillet de fleurs rose très soutenu. Haut. 20<sup>m</sup>.

La pièce : 200 fr.



COREOPSIS  
« VILMORIN DOUBLE »



ARABETTE (*Arabis albida*).

« **Vilmorin Géant Rose** » (tétraploïde). Grande fleur rose vif dont la longue floraison s'étale de fin avril à juin. Haut. 20 %.

La pièce : 150 fr.

ARTÉMISE (*Artemisia*).

« **Coussin d'Argent** ». Plante naine formant de jolis coussinets. Très décorative par son feuillage complètement argenté. Bonne plante de rocailles supportant le plein soleil, recommandée pour former de charmantes bordures. Haut. 15 %.

La pièce : 150 fr.

ASTER

« **Lac de Genève** ». Fleur simple, bleu brillant, s'épanouissant en août-septembre. Haut. 60 %.

La pièce : 200 fr.

« **Lady Paget** ». Fleur semi-double, rose pourpré. Floraison août à octobre. Haut. 1 m.

La pièce : 200 fr.

« **Melbourne Magnet** ». Plante remarquable à fleur semi-double d'un coloris violet bleu. Floraison août à octobre. Haut. 1 m. 20.

La pièce : 200 fr.

« **Professeur A. Kippenberg** ». Plante très florifère formant un dôme. Fleur semi-double, bleu pâle à centre rouge et jaune. Floraison août-septembre. Haut. 40 à 50 %.

La pièce : 200 fr.

« **Prosperity** ». Variété très vigoureuse à fleur semi-double rose foncé. Abondante floraison en septembre-octobre. Haut. 1 m. 15.

La pièce : 200 fr.

« **The Sexton** ». Grande fleur simple bleue en septembre-octobre. Tige très rigide de 1 m. de haut.

La pièce : 200 fr.

« **Yunnanensis Napsbury** ». Grandes fleurs de couleur mauve foncé à centre orangé lumineux, supportées par une tige très robuste de 40 % de haut. Floraison juillet-août.

La pièce : 200 fr.

GAILLARDE NAIN  
« NIESKE »



AUBRIETIE (*Aubrietia*).

« **Vilmorin** » (tétraploïde). Variété pouvant convenir aussi bien en bordures de plates-bandes que comme plante de rocailles. Plante étoffée très vigoureuse dont les fleurs mauves s'épanouissent de mars à mai. Haut. 15 %.

La pièce : 150 fr.

CAMPANULE à feuilles de pêcher (*Campanula persicifolia*).

« **Telham Beauty** ». Plante à port érigé de 80 % à 1 m. à grande fleur bleu clair, s'épanouissant en mai-juin. Recommandée pour plates-bandes et bouquets.

La pièce : 150 fr.

CHRYSANTHÈME (*Chrysanthemum*).

« **May Queen** ». Fleur moyenne simple, blanche à cœur jaune. Floraison très hâtive (fin avril). Haut. 60 %.

La pièce : 150 fr.



ou peu connues

**COREOPSIS**

« **Vilmorin géant** ». Cette belle plante obtenue dans nos laboratoires présente une forte amélioration sur le *Coreopsis lanceolata* type et donne une abondante floraison. Les fleurs simples, jaunes, de 8 à 10 % de diamètre, sont portées par des tiges très rigides. Haut. 70 à 80 %.

« **Vilmorin double** ». Cette plante ayant subi le même traitement scientifique que le *Coreopsis* « Vilmorin géant » présente des fleurs bien doubles, jaunes, de 8 à 10 % de diamètre. Elle est très intéressante en plates-bandes et recommandée pour la fleur coupée.

La pièce : 150 fr.

**GAILLARDE naine.**

« **Nieske** ». Très florifère ; floraison remontante d'avril à octobre. Grande fleur rouge bordée de jaune. Plante pour bordures et massifs. Haut. 15 %.

La pièce : 150 fr.

**LUPIN**

« **Lilac Queen** ». Épi haut, conique, bien fourni. Fleur couleur améthyste passant du clair au foncé à plein épanouissement. Floraison mai-juin. Haut. 80 %.

La pièce : 200 fr.

**LYCHNIDE de Chalcédoine (*Lychnis chalcedonica*).**

« **Boule de Feu** » (Vilmorin tétraploïde). Plante de premier ordre pour fleur coupée. Ses grandes fleurs rouge brillant forment des taches de toute beauté en plates-bandes. Floraison juin-juillet. Haut. 1 m. à 1 m. 20.

La pièce : 200 fr.

**PHLOX**

« **Brigadier** ». Plante remarquable par la grandeur de son ombelle. Grande fleur rouge orangé, de juillet à septembre. Haut. 70 %.

La pièce : 200 fr.

« **Rosa Spier** ». Forte et vigoureuse végétation. Grande fleur rose pâle à œil cramois. Floraison de juillet à septembre. Haut. 60 %.

La pièce : 150 fr.

**PHYSOSTÉGIE (*Physostegia*)**

« **Bouquet Rose** ». Très bonne plante pour plates-bandes. Abondante floraison d'août à septembre. Haut. 30 %.

La pièce : 125 fr.

**PIED-D'ALOUETTE (*Delphinium*).**

« **Domino** ». Le contraste formé entre les étamines noires et les pétales blancs fait de cette variété un des plus beaux Pied-d'alouette commercialisés jusqu'à ce jour. La floraison s'échelonne sur juin-juillet. Haut. 1 m. 20 à 1 m. 80.

La pièce : 300 fr.

**VÉRONIQUE en épi.**

« **Pavane** ». Très belle variété aux nombreux épis couleur rose vif, s'épanouissant de juin à septembre. Recommandée pour massifs et plates-bandes. Haut. 40 %.

La pièce : 125 fr.



## PLANTES POUR MASSIFS, PLATES-BANDES ET TOUFFES ISOLÉES

### ACHILLÉE (Achillea).

**millefeuille « Cerise Queen ».** Jolie fleur amarante, feuillage très fin. Plante recommandable pour plates-bandes et bouquets. Floraison juin-septembre. Haut. 80  $\frac{c}{m}$ .  
La pièce : 80 fr.

**ptarmique fleur double « La Perle ».** Blanc pur. Floraison juin-octobre. Haut. 80  $\frac{c}{m}$ .  
La pièce : 80 fr.

### ACONIT Napel (Aconitum) (Casque de Jupiter).

Fleurs bleu violacé, réunies en épis longs au sommet de la tige. Réussit bien à l'ombre. Floraison mai-juillet. Haut. 1 m. 20.  
La pièce : 150 fr.

### ANCOLIE (Aquilegia).

**hybride de bleu variée.** Dans cet hybride, les fleurs présentent une infinité de tons. Floraison avril-mai. Haut. 80  $\frac{c}{m}$  à 1 m.  
La pièce : 100 fr.

**double des jardins variée.** Magnifiques fleurs doubles de coloris variés. Floraison mai-juin. Haut. 80  $\frac{c}{m}$  à 1 m.  
La pièce : 100 fr.

**« Colibri ».** Grande amélioration du type Ancolie de Californie, obtenue dans nos laboratoires. Plante plus robuste et plus florifère que le type. Pétales supérieurs rouge cramoisi, pétales inférieurs jaunes. Floraison mai-juin. Haut. 70  $\frac{c}{m}$ .  
La pièce : 125 fr.

**« Crimson star ».** Hybride à grande fleur Étoile cramoisie. Très grande fleur remarquable dont le contraste formé par les divisions extérieures avec les pétales inférieurs blancs est du plus heureux effet. Haut. 60  $\frac{c}{m}$ .  
La pièce : 125 fr.

**« Nivea ».** Grande fleur blanc pur convenant pour plates-bandes et fleur coupée. Floraison mai-juin. Haut. 80  $\frac{c}{m}$  à 1 m.  
La pièce : 100 fr.

### ANÉMONE du Japon (A. Japonica).

**« Honorine Jobert ».** Très belle variété à fleur simple blanc pur. Plante d'ombre. Floraison août-octobre. Haut. 80  $\frac{c}{m}$ .  
La pièce : 125 fr.

**« hupehense ».** Fleur rose lilas de Perse. Floraison hâtive. Haut. 30  $\frac{c}{m}$ .  
La pièce : 125 fr.

**« Reine Charlotte ».** Grande fleur semi-double rose clair. Floraison août-octobre. Haut. 80  $\frac{c}{m}$ .  
La pièce : 125 fr.

### ANCOLIE « CRIMSON STAR »



**ANTHEMIS « Kelwayi jaune ».** Plante remarquable par son parfum. Fleur jaune d'or. Demande le plein soleil. Très bonne plante pour plates-bandes. Floraison juin-octobre. Haut. 50  $\frac{c}{m}$ .  
La pièce : 80 fr.

**ASCLEPIADE de Cornuti (Asclepias)** (Herbe à la ouate). Très belle plante convenant pour les grands massifs et parties rocailleuses. Se plaît dans tous les terrains. Très décorative par ses fruits ressemblant à des perruches. Haut. 1 m. 50 à 2 m.  
La pièce : 125 fr.

**ASPHODÈLE jaune (Asphodelus luteus)** (Bâton de Jacob). Fleur jaune odorante. Très rustique, réussit en toute terre, même calcaire. Floraison mai-juin. Haut. 1 m.  
La pièce : 80 fr.

### ASTER

#### Variétés demi-naines :

**« Belle de Ronsdorf ».** Fleur rose lilacé. Excellente pour fleur coupée. Floraison août-septembre. Haut. 50  $\frac{c}{m}$ .

**« King George ».** Très grande fleur violet d'aniline foncé. Floraison début septembre. Haut. 60  $\frac{c}{m}$ .

**« Red Rowers ».** Magnifique plante présentant de nombreuses fleurs moyennes d'un rouge éclatant, recherchée pour fleur coupée. Floraison s'étalant de septembre à fin octobre. Haut. 70  $\frac{c}{m}$ .  
La pièce : 100 fr.

#### Variétés grandes :

**« Bleuette ».** Fleur semi-double violet bleu d'aniline foncé. Haut. 1 m. 40.

**« Clairette ».** Variété vigoureuse. Fleur double d'un délicat coloris rose clair très frais, nuance rare dans les Asters. Haut. 1 m. 10.

**« Climax ».** Très grande fleur bleu lavande à disque jaune. Haut. 1 m. 50.

**« Eventide ».** Très belle plante de 1 m. de haut, à grande fleur violet bleu, semi-double.

**« Francinette ».** Grande fleur simple rose pourpre. Haut. 1 m. 40.

**« Mouette ».** Grande fleur simple blanc pur. Haut. 1 m. 10.

**« Perle Anversoise ».** Grande fleur rose satiné, à cœur jaune brunâtre, extra pour la fleur coupée. Haut. 1 m. 40.

**« Plenty ».** Fleur d'un beau bleu, simple et presque aussi grande que les Asters annuels. Très bonne tenue en fleur coupée. Haut. 80  $\frac{c}{m}$ .

**« Red Sunset ».** Fleur de dimension moyenne, mais remarquable par sa magnifique couleur rose rouge. Haut. 80  $\frac{c}{m}$ .

**« Rosette ».** Fleur simple rose sans trace de violet à complet épanouissement. Haut. 1 m. 20.

**« Rougette ».** Grande fleur pourprée très double. Haut. 1 m. 20.

Floraison septembre-octobre.

La pièce : 100 fr.

<b>COLLECTION de 6 Asters</b> grands, variétés à notre choix .....	450 fr.
<b>COLLECTION de 12 Asters</b> grands, variétés à notre choix .....	750 fr.
<b>COLLECTION de 25 Asters</b> grands, en 5 variétés à notre choix .....	1.400 fr.
<b>COLLECTION de 50 Asters</b> grands, en 10 variétés à notre choix .....	2.500 fr.

### ASTILBE

**« Arendsii Cérés ».** Fleurs rose malvacé, en fortes panicules. Floraison juillet-août. Haut. 80  $\frac{c}{m}$  à 1 m.

**« Plumet Neigeux ».** Fleurs blanches en panicules compactes. Floraison juillet-août. Haut. 80  $\frac{c}{m}$ .

**« Gloria Superba ».** Très belles panicules rouges. Floraison juillet-août. Haut. 80  $\frac{c}{m}$ .

La pièce : 125 fr.



**BENOITE (Geum).**

**double « Mrs. Bradshaw ».** Très florifère. Donne pendant tout l'été de grandes fleurs rouge écarlate. Haut. 50 %.

La pièce : 100 fr.

**double « Lady Stratheden ».** Grande fleur double d'un beau jaune soleil. Fleurit l'été. Haut. 50 %.

La pièce : 100 fr.

**BOULE azurée.** Voir **Échinope.**

**BUGLOSSE (Anchusa).**

**« Bleu brillant ».** Grande amélioration du « B. Dropmore », très large fleur bleu foncé brillant. Floraison juin-juillet. Haut. 1 m. 20.

La pièce : 100 fr.

**CAMPANULE (Campanula).**

**à feuilles de pêcher (persicifolia).** Fleur bleue. Floraison juin-juillet. Haut. 80 %.

**à feuilles de pêcher à fleur blanche (persicifolia alba).** Se plaît à l'ombre.

**à grande fleur bleue (Platycodon grandiflorum).** Floraison juillet-août. Haut. 70 %.

**pyramidale.** Fleur bleue. Se prête bien à la culture en pot. Floraison juillet-septembre. Haut. 1 m. 50.

**pyramidale à fleur blanche.** Se prête également à la culture en pot.

La pièce : 100 fr.

**CENTAURÉE des montagnes (Centaurea montana) (Bleuet vivace).**

Fleur bleue. Remonte franchement à l'automne. Floraison mai-juillet. Haut. 40 %.

La pièce : 80 fr.

**CHELONE barbata.** Voir **Galane barbue.**

**CHRYSANTHÈME de Corée.**

**« Apollo ».** Fleur simple, rouge orangé.

**« Ember ».** Fleur double, jaune orangé.

**« King Midas ».** Fleur double, jaune bronzé.

**« Louise Schling ».** Fleur simple, rouge grenat.

**« Mars ».** Fleur simple, rouge.

**« Orange Wonder ».** Fleur simple, orange cuivré.

**« Vénus ».** Fleur simple, mauve rosé.

**« Vesta ».** Fleur simple, jaune ocre.

Floraison septembre-octobre.

Ces Chrysanthèmes sont précieux par leur rusticité et leurs fleurs à couper. Ils peuvent former de très jolies suspensions.

La pièce : 125 fr.

**CHRYSANTHÈME rose (Chrysanthemum rubellum).**

**« Clara Curtis ».** Très belle plante vivace se couvrant d'une multitude de fleurs rose lilacé, de juillet à août. Recommandé pour la fleur coupée. Haut. 60 à 80 %.

La pièce : 125 fr.

**CŒUR DE MARIE.** Voir **Dielytra.**

**COQUELOURDE (Lychnis Coronaria-Agrostemma).**

Plante cotonneuse, argentée, convenant pour plates-bandes, très bonnes fleurs à couper pour bouquets. Floraison juin-juillet. Haut. 60 à 80 %.

**Tetra rouge sang.**

**Tetra rouge magenta.**

**Tetra blanc.**

La pièce : 150 fr.

**COQUERET (Physalis) (Amour en cage).**

Plante décorative par ses fruits, qui prennent, à la maturité, à la fin de l'été et pendant l'automne, une teinte rouge cocciné vif ; ils se conservent longtemps secs.

La pièce : 100 fr.

**COREOPSIS**

**« Bouquet Doré ».** Très belle variété aux grandes fleurs jaune maculé de brun ; ses coloris chauds sont employés avec succès en plates-bandes et fleurs coupées. Haut. 50 %.

**« Géant May Field ».** Très belle fleur jaune d'or. Floraison remontante. Haut. 70 cm.

**« New Gold ».** Grande fleur jaune d'or. Floraison juin-juillet. Haut. 60 %.

**verticillé (verticillata).** Fleur moyenne, jaune d'or, à disque brun. Feuillage très fin. Floraison juin-octobre. Haut. 60 %.

La pièce : 100 fr.

**DELPHINIUM.** Voir **Pied-d'Alouette.**

**DIELYTRA remarquable (D. spectabilis) (Cœur de Marie).**

Fleur rose vif pendante. Prospère à toute exposition. Floraison mai-juin. Haut. 50 %.

La pièce : 125 fr.

**DIGITALE**

**gloxiniolide (Digitale à fleur de Gloxinia).** Cette belle plante de 1 m. 50 à 1 m. 80 fleurit en juin-juillet. Outre l'ornementation des plates-bandes, on peut l'utiliser à garnir les sous-bois. Existe en blanc, rose, pourpre. Coloris au choix.

La pièce : 80 fr.

**« Tendresse » (Vilmorin).** Très joli coloris chamoisé. Bonne plante pour plates-bandes et pour plantations à l'ombre. Floraison juin-juillet. Haut. 1 m. 40 à 1 m. 60.

La pièce : 80 fr.

**DORONIC du Caucase.**

Grande fleur jaune. Floraison avril-mai. Haut. 1 m.

La pièce : 100 fr.

**ÉCHINOPE (Echinops ritro) (Boule azurée).**

Floraison juillet-août. Haut. 1 m. 20.

La pièce : 80 fr.

**ÉNOTHÈRE (Ecnothera).**

**à gros fruits (macrocarpa).** Magnifique variété à fleur jaune d'or. Floraison juin-juillet. Haut. 30 %.

**de Fraser (Fraseri).** Se couvre de juin à juillet d'une multitude de petites fleurs jaune vif. Haut. 30 %.

La pièce : 80 fr.

**ÉNOTHÈRE DE FRASER**



**ERIGERON " Quakeress "****EREMURUS Warei.**

Tige florale atteignant 1 m, 50 de haut. La floraison a lieu en juin. Le coloris des fleurs, toujours très brillant, varie du jaune à l'orange.

La pièce : 650 fr.

**ERIGERON**

**gracieux** (speciosus). Large fleur violet bleu d'aniline. Floraison juin-septembre. Haut. 60 %.

**« Quakeress »**. Se couvre en juin de fleurs d'un joli coloris lilas. Haut. 60 %.

La pièce : 80 fr.

**ERYNGIUM. Voir Panicaut.****FOUGÈRE** (rustique).

Pour culture en pleine terre, terrain ombragé.

**femelle** (Athyrium Filix-femina). Fronde très découpée.

**mâle** (Polystichum Filix-mas).

La pièce : 100 fr.

**COLLECTION de 12 Fougères** en 6 variétés à notre choix ..... 1.100 fr.

**FUCHSIA**

**Riccartoni vrai**. Petites fleurs bleu violet et rouge, très abondantes. Floraison de juin à novembre. Haut. 80 %.

**gracilis**. Abondante floraison de juin à novembre. Fleur violet et rouge. Feuillage plus fort que dans la variété « Riccartoni vrai ». Haut. 80 %.

La pièce : 175 fr.

**FUNKIA**

**subcordata grandiflora**. Grande fleur blanc de lait, pour terrain à l'ombre. Floraison juin-septembre. Haut. 35 %.

**undulata medio variegata**. Feuilles vert blond, décorées d'une élégante panachure blanche. Hampe floral de 60 %, portant de nombreuses fleurs violet mauve. Floraison juin-juillet.

La pièce : 80 fr.

**GAILLARDE**

**vivace compacte variée**. Mélange de très grandes fleurs généralement rouge brun largement bordé de jaune. Floraison remontante. Haut. 40 %.

La pièce : 80 fr.

**vivace hybride à grande fleur variée**. Fleur très grande de coloris extrêmement riches et variés. Floraison remontante. Haut. 70 %.

La pièce : 80 fr.

**vivace hybride à grande fleur « Bourgogne »**. Grande fleur rouge sang. Floraison remontante. Haut. 70 %.

La pièce : 100 fr.

**vivace hybride à grande fleur « Chloé »**. Grande fleur jaune indien. Floraison remontante. Haut. 70 %.

La pièce : 100 fr.

**GALANE barbue (Chelone barbata).**

Fleur rouge écarlate très chaud et très vif. Forme en tous terrains des touffes d'une grande beauté. Floraison juin-septembre. Haut. 1 m.

La pièce : 80 fr.

**GYPSOPHILE (Gypsophila).**

**« Bristol Fairy »**. Fleur blanche très double. Plante de végétation rapide et abondante. Floraison juin-juillet. Haut. 1 m. 20.

La pièce : 200 fr.

**« Flamingo »**. Très jolie fleur double rose. Floraison juillet-août. Haut. 1 m. 20.

La pièce : 225 fr.

**paniculée** (Brouillard). Fleurs blanches très petites en panicules légères et élégantes. Floraison juillet-août. Haut. 1 m.

La pièce : 100 fr.

**paniculée à fleur double**. Fleur d'un beau blanc pur. Recommandée pour bouquets secs. Floraison juillet-août. Haut. 1 m.

La pièce : 200 fr.

**« Voile rose »**. Fleur double rose, variété très distincte. Floraison juillet-août. Haut. 50 %.

La pièce : 200 fr.

**HELENIE (Helenium).**

**d'Automne superbe** (autumnale superbum). Fleur jaune. Floraison de août à octobre. Haut. de 80 % à 1 m.

**« Moerheim Beauty »**. Fleur rouge feu. Floraison juillet-septembre. Haut. 60 %.

**nain** (pumilum) **« Crimson Beauty »**. Fleur rouge cramoisil. Floraison de juillet à septembre. Haut. 60 %.

**nain magnifique** (pumilum magnificum). Belle fleur jaune de chrome. Floraison juillet-septembre. Haut. 60 %.

**« Riverton Beauty »**. Très belle fleur jaune à centre noir. Floraison juillet-août. Haut. 80 % à 1 m.

La pièce : 80 fr.

**HÉLIANTHE (Helianthus) (Soleil).**

**à nombreuses grandes fleurs** (multiflorus maximus). Fleur jaune d'or. Floraison d'août à octobre. Haut. 1 m. 80 à 2 m.

**« Golden Ball »**. Fleur jaune, double. Nombreuses tiges très rigides. Floraison août-septembre. Haut. 1 m. 15 à 1 m. 30.

**lœtiflorus « Miss Mellish »**. Fleur jaune presque semi-double. Floraison septembre-octobre. Haut. 2 m. 50.

**« Soleil d'Or »**. Fleur jaune très double. Floraison août-octobre. Haut. 1 m. 50.

La pièce : 80 fr.

**HÉLIOPSIDE (Heliopsis).**

**« Eminens »**. Fleur double jaune, tachée de vert clair au centre des pétales. Floraison juillet-août. Haut. 80 %.

**scabra major**. Grande fleur simple jaune d'or. Floraison juillet-septembre. Haut. 1 m. 50 à 1 m. 80.

**scabra pratensis**. Tige rigide de 1 m. de haut, portant des fleurs semi-doubles jaune d'œuf. Floraison en septembre.

La pièce : 80 fr.

**HELLÉBORE (Helleborus Niger) (Rose de Noël).**

Plante rustique, intéressante par sa floraison hivernale s'effectuant depuis décembre jusqu'en mars. Fleur blanc rosé. Haut. 30 %.

La pièce : 250 fr.





**HÉMÉROCALLE (Hemerocallis).**

**flava.** Fleur jaune vif. Floraison mai-juin. Haut. 1 m.

**ochroleuca.** Hampe très ramifiée, fleur odorante jaune citron. Floraison juin-juillet. Haut. 1 m.

La pièce : 100 fr.

Ces fleurs sont précieuses pour bouquets. Elles se plaisent en plein soleil, mais prospèrent également aux expositions demi-ombragées.

**HEUCHÈRE (Heuchera).**

« **Muguet Rose** ». Fleurs rose tendre, petites, mais très nombreuses. Floraison remontante. Haut. 60 %.

« **Muguet Rouge** ». Fleurs rouge clair. Floraison remontante. Haut. 60 %.

« **Pluie de Feu** ». Fleurs rouge feu. Floraison remontante. Haut. 60 %.

La pièce : 80 fr.

**HORTENSIA (Hydrangea).**

Très belle plante d'ornement de pleine terre, à floraison estivale se prolongeant tard en été. Se place de préférence dans les endroits ombragés. Se cultive en terre de bruyère ou autre terre fraîche et légère.

En ce qui concerne la culture en pleine terre des variétés bleuissant facilement, nous conseillons, pour maintenir ce bleuissement, d'arroser périodiquement avec une solution de « Fleurazur ».

*Variété nouvelle*

« **Lemenhof** ». Fleur bleu ; très grosse ombelle. Variété précoce.

La pièce : 600 fr.

*1<sup>re</sup> série*

« **Europa** ». Grande fleur bleue. Précoce.

« **Hambourg** ». Fleur rose, dentelée. Précoce.

« **Hörnli** ». Plante très naine à petite fleur rouge. Extrêmement florifère.

« **King George** ». Variété naine à fleur rouge saumoné. Demi-hâtif.

« **Lueur des Alpes** ». Rouge éclairé. Fleur moyenne. Précoce.

« **Mme E. Mouillère** ». Blanc pur. Précoce.

« **Prima** ». Rose foncé. Demi-hâtif.

La pièce : 500 fr.

*2<sup>e</sup> série*

« **Merveille** ». Rose vif à grande ombelle.

« **Sainte Thérèse** ». Un des plus beaux blancs, à grande fleur. Se prête au forçage.

La pièce : 450 fr.

**INCARVILLÉE (Incarvillea Delavayi).**

Plante très décorative par ses grandes fleurs rose carminé, maculées de brun à la base. Floraison mai-juin. Haut. 80 % à 1 m.

La pièce : 125 fr.

**IRIS VIVACES HYBRIDES** en variétés (voir page 22).

**LEUCANTHÈME (Leucanthemum)** (Grande marguerite blanche).

« **Beauté Nivelloise** ». Grande fleur blanc pur, remarquable par les ligules laciniées. Floraison juin-septembre. Haut. 70 %.

La pièce : 200 fr.

« **Esther Read** ». Plante recommandée pour la largeur de ses fleurs très doubles. Convenant très bien pour potée, dont le blanc pur donne un magnifique effet. Floraison s'étalant de juin à fin août. Haut. 30 %.

La pièce : 200 fr.

« **Shasta Daisy** ». Grande fleur blanc de lait. Floraison juin-septembre. Haut. 70 %.

La pièce : 80 fr.

« **Wirral Suprême** ». Superbe plante à grande fleur bien double blanc pur, de 10 à 12 % de diamètre. Plante robuste à floraison abondante. Une des meilleures variétés pour fleur coupée. Floraison de juin aux gelées. Haut. 80 %.

La pièce : 200 fr.

**LUPIN**

**hybride violet pourpre.** Fleur violet pourpré. Floraison mai-juin. Haut. 1 m.

La pièce : 125 fr.

**polyphylle bleu, blanc ou rose.** Les Lupins polyphylles sont de bonnes plantes pour plates-bandes, corbeilles et bouquets. Les trois coloris réunis forment des groupes de toute beauté. Ils préfèrent les terres franches, profondes et fraîches, mais prospèrent aussi à mi-ombre et dans les terrains sableux. Haut. 1 m.

La pièce : 80 fr.

« **Russell** » en mélange. Très grande amélioration sur les Lupins polyphylles. Ces fleurs sont plus grandes, de coloris plus vifs et très variés. Floraison mai-juin. Haut. 80 %.

La pièce : 125 fr.

**LYCHNIDE (Lychnis).**

« **Croix de Jérusalem** ». Fleur rouge. Très bonne plante pour plates-bandes et bouquets. Floraison juin-juillet. Haut. 1 m. 20.

La pièce : 80 fr.

**visqueux brillant** (*viscaria splendens*). Fleur magenta violacé. Floraison mai-juin. Haut. 50 %.

La pièce : 80 fr.

**visqueux brillant à fleur pleine** (*viscaria splendens* flore pleno). Variété dont les fleurs magenta bien doubles produisent plus d'effet et durent plus longtemps que les variétés simples. Floraison mai-juin. Haut. 50 %.

La pièce : 80 fr.

**MONARDE (Monarda didyma).**

« **Cambridge Scarlet** ». Fleur rouge intense. Floraison estivale prolongée (juin-août). Haut. 50 %.

La pièce : 100 fr.

« **Croftway Pink** ». Plante robuste ; se plaît à toute exposition. Cette variété est recommandée pour son abondante floraison en juillet-août. Fleur rose tendre.

La pièce : 150 fr.

**GENOTHERA.** Voir **Énothère.**

**PANICAUT (Eryngium).**

**olivarianum.** Joli chardon bleu, particulièrement recommandé pour rocailles. Floraison juillet-août. Haut. 60 à 80 %.

**planum.** Élégantes inflorescences bleu métallique. Floraison juin-septembre. Haut. 1 m.

La pièce : 80 fr.

**HORTENSIA « LEMENHOF »**



## PAVOT (Papaver).

**d'Orient vivace « Beauty of Levermere ».** Grande fleur rouge très foncé. Floraison mai-juin. Haut. 1 m. 30.

**d'Orient vivace « Victoria ».** Grande fleur rose saumon. Floraison mai-juin. Haut. 80 %.

**vivace à bractées.** Fleur rouge ponceau, tachée de noir à la base. Floraison mai-juin, remontant quelquefois. Haut. 1 m. à 1 m. 40.

**vivace à grande fleur varié.** Floraison mai-juin. Haut. 80 % à 1 m. 20.

La pièce : 100 fr.

## PHLOX vivace (P. decussata).

**« Aquabelle ».** Large fleur violet d'agérate, pâle reflet bleuté.

**« Caroline Van den Berg ».** Grande fleur violet évêque.

**« Crépuscule ».** Grande fleur mauve vrai, œil cramois.

**« Éclairer ».** Magenta pourpré brillant, très hâtif.

La pièce : 100 fr.

**« Elisabeth Campbell ».** Magnifique plante à fleur rose saumon, centre dégradé. Haut. 40 %.

La pièce : 150 fr.

**« Fire Glow ».** Grande fleur carmin vif.

**« Hanny ».** Crème, devenant saumon au centre, œil cramois.

**« Jules Sandeau ».** Très grande fleur rose vif.

**« La Fiancée ».** Très grande fleur blanc pur.

**« Léo Schlageter ».** Très belle fleur écarlate cramois.

La pièce : 100 fr.

**« San Antonio ».** Très grande fleur rouge vif.

**« Sir John Falstaff ».** Présente de très larges fleurs rose saumoné à œil pourpre réunies en splendides panicoles. Haut. 80 %.

**« Spitfire ».** Plante remarquable par son inflorescence bien ramifiée. Les fleurs orange saumoné à œil rouge foncé sont très résistantes à la chaleur et aux intempéries.

La pièce : 150 fr.

Les Phlox vivaces, dont la floraison a lieu généralement de fin juin à septembre, sont particulièrement recommandés pour l'ornementation des plates-bandes. On les introduit toujours avantagement dans la composition des grands massifs. Les fleurs coupées sont très recherchées pour bouquets et sont de longue durée. Haut. 70 %.

## PIVOINE « AMABILIS LILACINA »



**COLLECTION de 6 variétés de Phlox à notre choix.**

Prix : 500 fr.

**COLLECTION de 12 variétés de Phlox à notre choix.**

Prix : 900 fr.

**COLLECTION de 25 Phlox en 5 variétés à notre choix.**

Prix : 1.700 fr.

**COLLECTION de 50 Phlox en 10 variétés à notre choix.**

Prix : 3.100 fr.

## PHYSALIS Franchetii. Voir Coqueret.

## PIED-D'ALOUETTE (Delphinium).

**du Pacifique « Blue Jay ».** Très belle plante à grande fleur bleu clair, plus foncé au centre. Recommandée pour fleur coupée. Haut. 1 m. 20.

La pièce : 175 fr.

**du Pacifique « King Arthur ».** Belle et très grande fleur à tige rigide, pourpre royal à centre blanc. Floraison de juin à septembre. Haut. 1 m. 50.

La pièce : 175 fr.

**du Pacifique « Géant blanc ».** Floraison juin-septembre. Haut. 1 m. 80.

La pièce : 175 fr.

**du Pacifique « Géant varié ».** Belle et très grande fleur. Tige bien ramifiée. Floraison juin-septembre. Haut. 1 m. 80.

La pièce : 175 fr.

**élevé « Maman Zoé Bel ».** Fleur double bleu ciel nuancé de rose. Haut. 80 % à 1 m.

La pièce : 175 fr.

**élevé « Salland ».** Remarquable par ses grandes hampes florales aux fleurons doubles bleu foncé, mouche soufrée. Plates-bandes, bouquets. Floraison juin-juillet. Haut. 1 m. à 1 m. 20.

La pièce : 175 fr.

**élevé « Wild Stors ».** D'un coloris chatoyant mauve rosé, bleu céleste au centre. Plante d'une très belle tenue convenant pour plates-bandes. Haut. 1 m. 10.

La pièce : 175 fr.

**remontant belladonna « Bleu d'Azur ».** Très florifère. Large fleur d'un coloris brillant. Floraison juin-septembre. Haut. 1 m.

La pièce : 125 fr.

**remontant belladonna « Bleu indigo ».** Très larges fleurs garnissant près de la moitié de la tige. Floraison juin-septembre. Haut. 1 m.

La pièce : 125 fr.

**COLLECTION de 12 Delphinium en 4 variétés à notre choix** ..... 1.750 fr.

**COLLECTION de 25 Delphinium en 6 variétés à notre choix** ..... 3.300 fr.

## PIVOINE de Chine (Pæonia).

**« Armandine Méchin ».** Rouge nuancé grenat et amarante très brillant. Demi-hâtive.

**« Amabilis lilacina ».** Magenta rougeâtre. Hâtive.

**« Couronne d'Or ».** Blanc reflété jaune, strié carmin au centre. Tardive.

**« Édouard André ».** Rouge cramois ombré noir. Hâtive.

**« Faust ».** Fleur d'anémone, chair lilacé, centre chamois. Demi-hâtive.

**« Lord Kitchener ».** Rouge cerise. Demi-hâtive.

**« Madame de Galhau ».** Très florifère. Rose glacé légèrement saumoné. Tardive.

**« Madame de Verneville ».** Magnifique variété à fleur blanc légèrement soufré. Très hâtive.

**« Madame Émile Gallé ».** Lilas tendre, centre crème. Demi-hâtive.

**« Marie Jacquin ».** Blanc carné soufré. Hâtive.

La pièce : 300 fr.

**Pivoine de Chine en mélange de coloris.** Soit en rouge, blanc ou rose.

La pièce : 250 fr.

**COLLECTION de 6 variétés de Pivoines à notre choix.**  
Prix : 1.450 fr.



**POLÉMOINE (Polemonium caeruleum)** (Valériane grecque).

« **Vilmorin tétraploïde** ». Bonne plante convenant pour plates-bandes, corbeilles et massifs. Dans ce mélange à très grande fleur, on trouve les teintes bleue et blanche. La floraison s'étale de mai à juillet. Haut. 80<sup>cm</sup>/<sub>m</sub> à 1 m. La pièce : 150 fr.

**POTENTILLE (Potentilla).**

« **Gibson's Scarlet** ». Fleur rouge sang, dont l'effet est magnifique en bordures de plates-bandes et en rocailles. Floraison fin juin à septembre. Haut. 40<sup>cm</sup>/<sub>m</sub>. La pièce : 125 fr.

**PYRÈTHRE**

« **Madeleine Belouet** ». Grande fleur simple blanche.

« **Margaret Moore** ». Grande fleur simple rose.

« **Salomé** ». Simple rouge pourpré clair.

« **Sénateur** ». Double rouge à centre clair.

« **Vésuve** ». Simple rouge.

« **Yvonne Cayeux** ». Grande fleur double blanc pur. La pièce : 150 fr.

Ces variétés de Pyrèthres sont très intéressantes pour l'ornementation des plates-bandes, corbeilles et bordures et pour la confection de bouquets. Floraison mai-juin. Haut. 60<sup>cm</sup>/<sub>m</sub>.

**COLLECTION de 12 Pyrèthres** simples en 6 variétés à notre choix..... 1.300 fr.

**COLLECTION de 12 Pyrèthres** doubles en 6 variétés à notre choix ..... 1.300 fr.

**ROSE DE NOËL.** Voir **Hellébore**.

**ROSE TRÉMIÈRE**

Par coloris **blanc, rose, jauné, cramoisi, saumon**. La pièce : 80 fr.

Les Roses trémières sont des plantes décoratives de premier ordre, de 2 à 3 m. de hauteur, fleurissant de juillet à septembre. Emplois multiples : plates-bandes, corbeilles, rideaux, spécimens isolés ou groupés sur pelouses, au milieu de bosquets, etc. Les fleurs coupées se conservent longtemps en vase.

**RUDBECKIE (Rudbeckia).**

**laciniata flore pleno.** Fleur très pleine, jaune vif. Haut. 1 m. 50. La pièce : 80 fr.

« **Autumn Glory** ». Fleur à larges ligules jaune de chrome, disque presque noir. Haut. 1 m. 50. La pièce : 80 fr.

**pourpre à grande fleur.** Fleur remarquablement grande, ligules rouge violacé, disque pourpre. Haut. 1 m. La pièce : 80 fr.

« **The King** ». Tige rigide supportant de grandes fleurs rouge foncé. Floraison de juillet à septembre. Haut. 1 m.

**speciosa.** Fleur jaune d'or à disque noir. Haut. 80<sup>cm</sup>/<sub>m</sub>. La pièce : 80 fr.

« **Sullivanti Goldsturm** ». Grande amélioration de l'espèce speciosa, à feuillage plus fort. Très grosse fleur jaune d'or. Plante convenant très bien pour massifs. Floraison juillet-septembre. Haut. 60<sup>cm</sup>/<sub>m</sub>. La pièce : 125 fr.

**SAUGE (Salvia).**

« **Sclarée** ». Plante convenant pour les massifs et touffes isolées. Fleur blanche pourvue de bractées blanches transparentes lavées de rose. Floraison juin-juillet. Haut. 1 m. 20.

**tricolore.** Plante recommandée pour massifs, dont le feuillage décoratif fournit une multitude de couleurs allant de l'argenté au rouge violacé. Haut. 40<sup>cm</sup>/<sub>m</sub>. La pièce : 100 fr.

**SCABIEUSE du Caucase.**

**A fleur blanche.**

**A fleur bleue.**

Plante élégante pour massifs. Floraison de juin à septembre. Haut. 80<sup>cm</sup>/<sub>m</sub>. La pièce : 100 fr.

**SOLIDAGE (Solidago) (Verge d'Or).**

**spectabilis.** Fleur jaune, odorante. Floraison juin-juillet. Haut. 1 m. La pièce : 65 fr.

Plante très robuste, le Solidage est utilisé avantageusement dans les plates-bandes et comme fleur coupée. Il réussit bien à l'ombre, dans les endroits frais et même humides.

**STATICE à larges feuilles (S. latifolia).**

Fleurs violet bleu clair. Elles sont très recherchées pour bouquets frais et perpétuels. Floraison de juillet à septembre. Haut. 60<sup>cm</sup>/<sub>m</sub>. La pièce : 100 fr.

**TRITOME (Tritoma).**

**Faux Aloès (Uvaria grandiflora).** Grands et nombreux épis couleur feu. Floraison de très longue durée. Haut. 1 m. 50.

« **Hybride de Verrières** ». Cette variété est très intéressante par sa floraison précoce, qui commence fin mai. Fleur rouge corail. Haut. 80<sup>cm</sup>/<sub>m</sub>. La pièce : 100 fr.

**VALÉRIANE des jardins (Centranthus ruber).**

Recherchée pour plates-bandes. Fleurissant de juillet à août. Haut. 80<sup>cm</sup>/<sub>m</sub>. Par coloris : **rose, rouge, blanche**. La pièce : 65 fr.

**VÉRONIQUE en épi (Veronica spicata).**

Fleurs violet bleu en grappes atteignant jusqu'à 15% de long. Floraison juin-juillet. Haut. 60<sup>cm</sup>/<sub>m</sub>. La pièce : 80 fr.

**PYRÈTHRE « VÉSUYE »**



# PLANTES pour BORDURES, DALLAGES, ROCAILLES et TAPIS FLEURIS

## **ÆGOPODE** podagraire à feuillage panaché (*Ægopodium podagraria foliis variegatis*).

Feuillage vert gai, panaché de blanc jaunâtre, fleur verdâtre. Réussit bien à l'ombre. Floraison mai-août. Haut. 20 %.

La pièce : 80 fr.

## **ÆTHIONÈME** (*Æthionema*).

**hybride « Varley Rose »**. Plante naine de toute beauté, se couvrant d'une multitude de fleurs roses, s'épanouissant de début mai à mi-juin, et restant décorative par ses graines. Très bonne plante de rocailles et de bordures, aime le plein soleil. Haut. 15 %.

La pièce : 150 fr.

## **AJUGA**. Voir Bugle.

## **ALYSSE** « Corbeille d'Or » (*Alyssum saxatile*).

Fleur jaune. Bonne plante pour bordures et rochers. Floraison avril-mai. Haut. 30 %.

La pièce : 80 fr.

## **ANÉMONE** hépatique. Voir Hépatique.

## **ARABETTE** (*Arabis*).

**albida à grande fleur rose vif**. Fleur rose vif, variété très florifère.

**albida à fleur double**. Fleur blanche.

La pièce : 100 fr.

**albida « Vilmorin Géant »** (tétraploïde).

Très grande amélioration du type albida. Fleur blanc de neige.

La pièce : 150 fr.

Les Arabis albida se couvrent de fleurs de mars en mai. Plantes recherchées pour bordures et rocailles. Haut. 20 %.

## **ASPÉRULE** odorante (Petit muguet).

Fleur blanc pur. Feuillage odorant à l'état sec. Pour talus, bordures, rochers, en terrain frais, léger et ombragé. Floraison en mai. Haut. 15 %.

La pièce : 80 fr.

## **ASTER** variété naine.

**des Alpes** (alpellus) « Triomphe ». Magnifique espèce très naine, se couvrant de fleurs bleu ciel à centre jaune d'or. Convient très bien pour bordures et rocailles. Floraison début juin à juillet. Haut. 15 %.

La pièce : 100 fr.

**buissonnant** (dumosus). Ces plantes forment en automne de jolis tapis se garnissant d'innombrables fleurs.

« Marjorie ». Rose vif brillant. Haut. 20 %.

« Snow Sprite ». Blanc pur double. Haut. 20 %.

« Victor ». Bleu lavande. Haut. 20 %.

La pièce : 100 fr.

Les trois variétés..... 275 fr.

## **CAMPANULE DES MURS**



## **AUBRIÉTIE** (*Aubrietia*).

**deltoïde** (deltoïdea). Fleur violet pâle.

**Moerheimi**. Fleur mauve rosé. Plante étoffée et vigoureuse.

**à fleurs pourpres** (purpurea).

« Ville d'Orléans ». Grande fleur rouge magenta.

La pièce : 100 fr.

Les Aubrieties, dont la floraison a lieu de mars à juin, sont à recommander pour bordures, rocailles ou tapis fleuris. Haut. 15 %.

## **AURICULE**.

**à grande fleur variée Vilmorin**. Coloris divers. Bleuâtre, brun noir velouté, jaune orangé, etc. Remonte parfois à l'automne. Floraison avril-mai. Haut. 20 %.

La pièce : 80 fr.

## **BUGLE** rampante multicolore (*Ajuga reptans multicoloris*).

Plante naine, intéressante par son feuillage bigarré de divers tons de brun, de jaune et de rouge.

La pièce : 80 fr.

## **CAMPANULE** (*Campanula*).

**des Carpates** (carpatica). Fleur bleue. Floraison remontante. Haut. 20 %.

**des murs** (muralis). Espèce naine, touffue, très robuste, à petit feuillage ; se couvre en juin-juillet de nombreuses grappes de jolis fleurs bleu foncé. Pour rocailles, talus et vieux murs.

**du Mont Gargan** (garganica). Excellente espèce pour rocailles, murs et jardinières de balcons. Nombreuses fleurs bleu clair s'épanouissant en mai-juin ou juin-juillet, selon l'exposition. Haut. 20 %.

**naine à grande fleur bleue** (*Platycodon Mariesii*). Pour bordures et rocailles. Floraison juin-août. Haut. 20 %.

La pièce : 100 fr.

## **CERAISTE** cotonneux (*Cerastium tomentosum*).

Fleur blanche. Feuillage tomenteux argenté. Recommandable pour bordures, rochers et talus secs. Floraison mai-juin. Haut. 15 %.

La pièce : 100 fr.

## **CORBEILLE D'OR**. Voir Alysse.

## **DENTELAIRE** de Lady Larpent (*Plumbago larpentæ*).

Fleur bleu violacé. Jolie plante pour l'ornementation des plates-bandes, talus et rocailles. Floraison de septembre jusqu'aux gelées. Haut. 35 %.

La pièce : 80 fr.

## **DÉSÉPOIR** DU PEINTRE. Voir Saxifrage ombreuse.

## **EDELWEISS** (*Leontopodium alpinum*).

Fleur blanche cotonneuse. Réussit bien en potée. Floraison juin-juillet. Haut. 15 %.

La pièce : 100 fr.

## **ÉPERVIÈRE** orange (*Hieracium aurantiacum*).

Plante de rocailles fleurissant même à mi-ombre. Fleur jaune doré puis orangé. Floraison de juin à septembre. Haut. 15 à 30 %.

La pièce : 80 fr.

## **ÉRIGERON** orangé (*E. aurantiacus*).

Fleur orangé vif. Floraison mai-septembre. Haut. 15 %.

La pièce : 80 fr.

## **GAZON TURC**. Voir Saxifrage hypnoïde.

## **GYPHOPHILE** rampante (*Gypsophila repens*).

**blanche** (alba). Grandes fleurs se succédant tout l'été.

**rose** (rosea) pour bordures.

La pièce : 100 fr.

« Letchworth ». Belle variété rampante aux fleurs légères rose vif. Haut. 20 %.

La pièce : 100 fr.

Les Gypsophiles rampantes sont des plantes gazonnantes de 15 à 20 % de haut, fleurissant de mai à août et convenant pour garnir les terrains inclinés, rocailleux et les rochers.



**HÉLIANTHÈME (Helianthemum).**

à grande fleur rose (grandiflorum roseum). Feuillage argenté.

« **Boule de Feu** ». Double rouge.

« **Golden Queen** ». Simple, jaune de chrome.

« **Jubilé** ». Double jaune.

« **Pillot** ». Simple rose.

La pièce : 125 fr.

Plantes de bordures et de rocailles rustiques et florifères. Elles se couvrent en mai-juin d'une multitude de fleurs élégantes aux coloris brillants. Haut. 30<sup>⁄</sup><sub>m</sub>.

**HÉPATIQUE trilobée (Hepatica triloba) (Anémone hépatique).**

Fleur bleue pour bordures. Floraison mars-avril. Haut. 20<sup>⁄</sup><sub>m</sub>.  
La pièce : 125 fr.

**HIERACIUM.** Voir **Épervière.**

**HYPERICUM.** Voir **Millepertuis.**

**IBÉRIS.** Voir **Thlaspi.**

**IRIS nain (I. pumila).** Voir page 23.

**JOUBARBE (Sempervivum).**

**pourpre noir** (atropurpureum). Grandes rosettes. Feuilles étalées brun sanguine, recouvertes d'une pruine blanchâtre. Fleurit peu, mais très décoratif par son feuillage. Haut. 10<sup>⁄</sup><sub>m</sub>.

**toile d'araignée** (arachnoideum). Rosettes de feuilles nombreuses entremêlées de poils blancs et cotonneux, d'autant plus abondants que la plante se trouve à une exposition sèche et aride. Fleur rose. Floraison juin-juillet. Haut. 10<sup>⁄</sup><sub>m</sub>.

La pièce : 80 fr.

La **COLLECTION** de 6 variétés de **Sempervivum** à notre choix. Prix : 440 fr.

**LAVANDE vraie.**

Fleur d'une teinte bleu violacé. Plante aromatique pouvant être employée dans les plates-bandes et les rocailles. Se plaît dans le calcaire et au sec. Floraison juin-juillet. Haut. 50 à 70<sup>⁄</sup><sub>m</sub>.

La pièce : 80 fr.

**LEONTOPODIUM alpinum.** Voir **Edelweiss.**

**LIN jaune (Linum flavum).**

Grande fleur d'un jaune doré. On l'emploie pour orner les rocailles et les talus. Floraison juin-juillet. Plante buissonnante de 30<sup>⁄</sup><sub>m</sub>.

La pièce : 100 fr.

**LINAIRE Cymbalaire (Ruine de Rome).**

Fleur lilas clair, jaune à la gorge. Plante à tige traînante pour rocailles, murailles et suspensions. Floraison mai-octobre.

La pièce : 65 fr.

**LYCHNIDE (Lychnis).**

**de Haage.** Plante formant de petites touffes, dont les fleurs rouge écarlate s'épanouissent de juin à fin juillet. Préfère une exposition ensoleillée. Haut. 30<sup>⁄</sup><sub>m</sub>.

La pièce : 125 fr.

**MILLEPERTUIS (Hypericum).**

à grandes fleurs (calycinum). Fleur jaune doré. Floraison juillet-septembre. Haut. 50<sup>⁄</sup><sub>m</sub>.

La pièce : 65 fr.

**du Mont Olympe** (olympicum). Plante de rocailles par excellence, que l'on peut également employer pour bordures. Donne une multitude de petites fleurs jaunes. Préfère les endroits mi-ombragés. Haut. 15<sup>⁄</sup><sub>m</sub>.

La pièce : 100 fr.

**NEPETA de Mussin (N. Mussini).**

Plante de bordures et de rocailles. Fleurs petites d'un coloris bleu azuré en grappes allongées. Fleurit continuellement de mai à septembre. Haut. 30<sup>⁄</sup><sub>m</sub>.

La pièce : 80 fr.

**ŒILLET mignardise (Dianthus plumarius).**

Double blanc.

Double rose.

« **Aurore** ». Jolie fleur double mauve. Tige forte et rigide.

« **Étoile de Lyon** ». Très grande fleur rouge sang.

« **Her Majesty** ». Blanc pur.

« **Rose de Mai** ». Variété très vigoureuse. Fleur double, rose vif.

« **Saxonia** ». Belle fleur rouge.

La pièce : 100 fr.

Les Œillets mignardises fleurissent de fin mai à juillet et ne s'élèvent qu'à 30<sup>⁄</sup><sub>m</sub> de hauteur environ. On en fait d'élégantes bordures et de jolis bouquets dont les fleurs répandent une odeur délicieuse.

**OREILLE D'OURS.** Voir **Stachys laineux.**

**ORPIN.** Voir **Sedum.**

**PERVENCHE (Vinca).**

grande (major). Fleur bleu clair. Se plaît à l'ombre.

petite (minor). Fleur bleue. Se plaît à l'ombre.

La pièce : 65 fr.

Les Pervenches sont recommandables pour l'ornementation des rocailles et pour former des tapis de verdure en terrain plat ou en pente. Floraison de mars à juin. Elles remontent parfois à l'automne. Haut. 20<sup>⁄</sup><sub>m</sub>.

**PHLOX nain.**

« **Bijou rose** ». Feuillage vert foncé. Floraison abondante. Haut. 10<sup>⁄</sup><sub>m</sub>.

« **sétacé lilacé** » (setacea lilacea). Bleu tendre un peu lilacé. Vigoureux et florifère. Haut. 15<sup>⁄</sup><sub>m</sub>.

La pièce : 100 fr.

Les Phlox nains fleurissent en avril-mai. Ils sont précieux pour la garniture des talus et rocailles. On en fait aussi de jolies bordures.

**PLUMBAGO.** Voir **Dentelaire.**

**PRIMEVÈRE (Primula).**

**Julia-Helenæ.** Plante vigoureuse ; petit feuillage. Floraison précoce ; grande fleur violet pourpré. Précieuse pour bordures. Haut. 10<sup>⁄</sup><sub>m</sub>.

La pièce : 80 fr.

**PYRÈTHRE gazonnant.**

Plante ne dépassant guère 10<sup>⁄</sup><sub>m</sub>, à feuillage élégant persistant sur lequel tranchent en mai et juin des fleurs blanches assez nombreuses. Précieuse pour bordures et garniture de talus. Fait de très jolis gazons en terrain sec.

La pièce : 100 fr.

**LINUM FLAVUM**



## SAGINE poilue (*Sagina pilifera*).

Plante gazonnante de premier ordre. Nombreuses petites fleurs blanches en été. Pour bordures, dallages et petites pelouses.

Le m<sup>2</sup> : 2.800 fr.  
10 x 10<sup>m</sup> : 65 fr.

## SANTOLINE, Petit cyprès (*Santolina chamæcyparissus*).

Feuille blanc argenté aromatique. Forme de jolies bordures en terrain léger à exposition chaude. Se taille comme le buis. Non taillée, peut atteindre 80<sup>m</sup>. Fleur jaune. Floraison juillet-août.

La pièce : 65 fr.

## SAPONAIRE, Faux basilic (*Saponaria ocymoides*).

Plante formant de larges touffes basses de 15<sup>m</sup> de hauteur, couvertes d'avril à juillet d'une multitude de fleurs roses.

La pièce : 80 fr.

## SAXIFRAGE (*Saxifraga*).

**brillant.** Grande hampe de fleurs roses s'épanouissant en mai-juin à mi-ombre. Haut. 40<sup>m</sup>.

**crustata.** Fleur blanche. Floraison juin-juillet. Haut. 20<sup>m</sup>.

**hypnoïde** (*hypnoïdes*) (Gazon turc). Fleur blanche à nervures verdâtres. Pour rocailles. Forme de très jolis gazons dans les endroits ombragés. Floraison mai-juin. Haut. 10<sup>m</sup>.

**ombreuse** (*umbrosa*) (Désespoir du peintre). Petites fleurs en panicules serrées à pétales blancs, délicatement pointillés rose et jaune. Forment de très jolies bordures restant vertes après défloraison. Floraison mai-juin. Haut. 20<sup>m</sup>.

**orné** (*ornata*) (Megasea). Grandes fleurs roses réunies en cimes et paraissant au premier printemps. Grandes feuilles persistantes. Produit un bel effet en bordures. Haut. 30<sup>m</sup>.  
La pièce : 80 fr.

La **COLLECTION de 6 variétés de Saxifrage** à notre choix. Prix : 440 fr.

## SEDUM (Orpin).

**à feuilles épaisses** (*glaucum*). Feuillage d'un vert très glauque. Petites fleurs rosées se succédant tout l'été. Pour bordures et gazons dans les endroits secs. Haut. 10<sup>m</sup>.

**du Kamtschatka** (*kamtschaticum*). Feuillage vert. Fleur jaune. Floraison juin-septembre. Haut. 30<sup>m</sup>.

**de Lydie** (*lydium*). Plante naine au feuillage vert se colorant agréablement de rouge au soleil. Petites fleurs rougeâtres se succédant tout l'été. Très bonne plante pour bordures et gazons de rocailles dans les endroits secs. Haut. 10<sup>m</sup>.

**remarquable** (spectable). Plante à feuillage glauque, à tige robuste et fleur rose. Floraison août-septembre. Haut. 40<sup>m</sup>.

**spurium splendens.** Fleur rose carminé foncé. Pour bordures. Floraison juin-août. Haut. 15<sup>m</sup>.  
La pièce : 80 fr.

La **COLLECTION de 6 variétés de Sedum** à notre choix. Prix : 440 fr.

## SEMPERVIVUM. Voir Joubarbe.

## SILÈNE

**acaule** (*acaulis*). Plante naine formant de jolis coussinets se couvrant d'agréables petites fleurs roses en mai.

**Schafta.** Fleurs mauve pâle se succédant de juillet à octobre. Plante recommandable pour la décoration des rocailles, bordures et tapis. Haut. 15<sup>m</sup>.  
La pièce : 80 fr.

## STACHYS laineux (*S. lanata*) (Épiaire laineux).

Large feuillage argenté duveteux. Très décoratif. Convient tout particulièrement pour terre sèche et aride. Haut. 30<sup>m</sup>.  
La pièce : 65 fr.

## STATICE armeria (Gazon d'Olympe).

**Rose, blanc, pourpre.** Fleurs se succédant de mai jusqu'en juillet. Plante convenant bien pour bordures, pour tapisser et gazonner les talus, même les dunes en terrain léger ou sablonneux.

La pièce : 80 fr.

## THLASPI (Ibériss).

**toujours vert** (*sempervirens*). Fleur blanc argenté pour bordures et rocailles. Floraison avril-mai. Haut. 30<sup>m</sup>.  
La pièce : 80 fr.

« **Snow Flake** ». Feuillage vert foncé, à grande fleur blanche pour bordures et rocailles. Floraison avril-mai. Haut. 30<sup>m</sup>.

La pièce : 100 fr.

## THYM (Thymus).

**duveteux** (*lanuginosus*). Fleur rose. Jolie variété rampante. Préfère les terrains ensoleillés. Résiste bien à la sécheresse. Pour bordures et rochers. Floraison mai-juillet. Haut. 15<sup>m</sup>.

**serpolet** (*serpyllum*). Variété rampante à feuillage blond et à petites fleurs blanches s'épanouissant vers la mi-mai. Convient à l'ornement des parties sèches et ensoleillées des rocailles. Haut. 15<sup>m</sup>.

La pièce : 80 fr.

## VÉRONIQUE (Veronica).

**bleue.** Magnifique plante pour bordures, d'un bleu soutenu. Floraison abondante en juin-juillet. Haut. 30<sup>m</sup>.  
La pièce : 80 fr.

## VINCA. Voir Pervenche.

## VIOLETTE

« **Amiral Avellan** ». Vigoureuse et rustique. Grande fleur à pédoncule très long d'un joli coloris rougeâtre devenant pourpre au printemps. Floraison automne et printemps.

« **Cendrillon** ». Très grande fleur violette portée par un long pédoncule. Convenant très bien pour fleur coupée.

« **Cœur d'Alsace** ». Fleur très parfumée à pédoncule long et rigide, de coloris rose Solférino. Variété vigoureuse se prêtant bien au forçage. Floraison automne et printemps.

« **La France** ». Grande fleur bleu violet. Long pédoncule. Haut. 20<sup>m</sup>.

« **Le Czar Blanc** ». Variété recommandable par l'ampleur de son feuillage et la grandeur de ses fleurs blanc crèmeux. Floraison automne et printemps.

« **Princesse de Galles** ». Variété bien remontante à grande fleur très odorante d'un joli violet clair. Floraison automne et printemps.

« **Rose double** ».

La pièce : 80 fr

## Violette de Parme.

« **De Toulouse** ». Lilacé. Très florifère.

« **Marie-Louise** ». Double, violet foncé.

« **Mrs. J. Astorg** ». Rose double.

« **Poincaré** ». Bleu dauphin très foncé. Fleur énorme.  
La pièce : 100 fr.

La **COLLECTION de 6 variétés de Violette** à notre choix. Prix : 440 fr.

## VITTADINIE à feuilles trilobées (*Vittadinia triloba*) (*Erigeron mucronatus*).

Fleurs blanc rosé très nombreuses. Excellente plante pour bordures et rocailles. Floraison de mai en novembre. Haut. 30<sup>m</sup>.

La pièce : 100 fr.

**Selon les quantités de plantes vivaces que vous commandez, vous bénéficiez d'une réduction de 15, 20 à 30 %.** (Voir page 9.)



THLASPI « SNOW FLAKE »



VÉRONIQUE BLEUE

## COLLECTIONS SPÉCIALES

- |        |   |           |        |  |         |
|--------|---|-----------|--------|--|---------|
| N° 15. | 6 belles plantes vivaces grandes, à notre choix, pour fleurs coupées.   | 385 fr.   | N° 21. | 6 belles plantes vivaces petites, à notre choix, pour fleurs coupées.  | 385 fr. |
| N° 16. | 12 belles plantes vivaces grandes, à notre choix, pour fleurs coupées.  | 700 fr.   | N° 22. | 12 belles plantes vivaces petites, à notre choix, pour fleurs coupées. | 700 fr. |
| N° 18. | 6 belles plantes vivaces moyennes, à notre choix, pour fleurs coupées.  | 385 fr.   | N° 24. | 6 belles plantes vivaces, à notre choix, pour rocailles.               | 385 fr. |
| N° 19. | 12 belles plantes vivaces moyennes, à notre choix, pour fleurs coupées. | 700 fr.   | N° 25. | 12 belles plantes vivaces, à notre choix, pour rocailles.              | 700 fr. |
| N° 20. | 25 belles plantes vivaces moyennes, à notre choix, pour fleurs coupées. | 1.300 fr. |        |  |         |

## PLANTES OFFICINALES AROMATIQUES ET CONDIMENTAIRES

*Sous cette désignation, nous avons groupé toute une catégorie de plantes remarquables tant par leurs parfums que par leurs qualités thérapeutiques et condimentaires. Journellement elles seront utiles pour les besoins familiaux. D'autre part, ces plantes, judicieusement réparties par groupes, seront toujours appréciées tant au jardin d'agrément qu'au potager.*

- Absinthe.** Plante cultivée pour ses propriétés médicinales, feuillage grisâtre. La pièce : 65 fr.
- Angélique.** Feuillage décoratif, haut. 1 m. 30 environ. On emploie les tiges et les pétioles des feuilles en confiserie et les graines pour la préparation des liqueurs. La pièce : 65 fr.
- Camomille romaine à fleur double** (*Anthemis nobilis*). Ces fleurs sont employées en tisane. La pièce : 65 fr.
- Ciboule Saint-Jacques.** Utilisée comme condiment. La pièce : 65 fr.
- Ciboulette ou civette.** Feuilles très recherchées comme « fines herbes » pour les assaisonnements. La pièce : 65 fr.
- Estragon** (mottes). Feuilles très aromatiques, condimentaires. La pièce : 80 fr.
- Germandrée** (Petit Chêne). Plante à feuillage persistant. On l'emploie en infusions ou en macérations. La pièce : 65 fr.
- Guimauve officinale.** Plante très recherchée, pour ses propriétés médicinales. Fleurs rose pâle, haut. de 1 m. à 1 m. 30, floraison juillet-août. La pièce : 65 fr.
- Hysop officinale.** Sous-arbrisseau toujours vert, fleur bleue. Toute la plante est aromatique. Haut. 40 %. Floraison juin-juillet. La pièce : 65 fr.
- Lavande vraie.** Plante aromatique, fleur bleu violacé. Haut. 60 %. La pièce : 80 fr.
- Mélisse officinale.** Plante officinale et aromatique, souvent cultivée en bordures, au double point de vue utilitaire et ornemental. La pièce : 65 fr.
- Menthe poivrée** (Menthe anglaise). Variété cultivée pour la distillation. La pièce : 65 fr.
- Menthe verte.** Recommandée pour infusions. La pièce : 65 fr.
- Oseille vierge à larges feuilles.** Feuilles grandes, très larges, vert foncé. Ne se multiplie que par divisions de touffes. La pièce : 65 fr.
- Rai fort sauvage.** La racine râpée s'emploie comme condiment. La pièce : 65 fr.
- Régliasse officinale.** Plante d'environ 80 % de hauteur, à petites fleurs rougeâtres, racines médicinales. La pièce : 200 fr.
- Rhubarbe de Montreuil.** Variété à côtes larges et charnues. La pièce : 80 fr.
- Romarin officinal.** Sous-arbrisseau ligneux, feuilles vertes en dessus, gris argenté dessous. Toute la plante est aromatique. Haut. 1 m. La pièce : 80 fr.
- Sarriette.** Plante aromatique et condimentaire. La pièce : 65 fr.
- Sauge officinale.** Ses feuilles sont employées comme condiment. La pièce : 65 fr.
- Thym ordinaire.** Feuilles et jeunes pousses employées comme condiment. La pièce : 65 fr.
- Thym à odeur de citron.** Feuilles et jeunes pousses employées comme condiment et agréablement parfumées. La pièce : 65 fr.
- Valériane officinale** (Herbe aux chats). Fleur blanc rosé odorante, floraison mai-juin. La pièce : 65 fr.
- Verveine citronnelle.** Les feuilles sont recherchées pour infusions. La pièce : 200 fr.

**Selon les quantités de plantes vivaces que vous commandez, vous bénéficiez d'une réduction de 15, 20 et 30 %. (Voir page 9.)**



# IRIS VIVACES HYBRIDES (IRIS DES JARDINS)

(Livrables de septembre à fin mars.)

Nos Iris bénéficient comme les plantes vivaces des réductions de 15, 20 et 30 % sur le prix unitaire, suivant les quantités commandées. (Voir page 9.)

## Hautes nouveautés 1955

Les deux nouveautés que nous vous présentons ont obtenu le certificat de mérite de la Société nationale d'Horticulture de France pour l'ensemble de leurs qualités remarquables.

### Tam-Tam (Vilmorin).

Très belle variété demi-hâtive. Grande fleur splendide aux divisions supérieures mordoré à reflets pourprés et divisions inférieures étalées violet prune pourpré velouté. Barbe jaune orangé. Haut. 80 %.

La pièce : 1.000 fr.

### Vielle (Vilmorin).

Magnifique fleur aux divisions supérieures violet mauve et divisions inférieures violet hélotrope. Barbe jaune orangé. Demi-hâtif. Haut. 1 m. 10 à 1 m. 30.

La pièce : 1.000 fr.

## Variétés récentes

### Alto (Vilmorin 1954).

Très bel Iris, demi-hâtif, à grande fleur aux divisions supérieures jaune cuivré et divisions inférieures demi-étalées, veinées et fortement lavées palissandre, bord jaune cuivré et centre blanchâtre. Barbe jaune vif. Haut. 70 à 80 %.

La pièce : 500 fr.

### Galoubet (Vilmorin 1954).

Variété à très grande fleur ; demi-hâtif, divisions supérieures jaune d'auréoline clair ; divisions inférieures demi-étalées, même teinte, irrégulièrement striées de pourpre ; gorge striée. Barbe jaune orangé. Haut. 90 %.

La pièce : 500 fr.

### Mirliton (Vilmorin 1952).

Très grande fleur, divisions supérieures blanc pur agréablement mouchetées de rares taches violettes. Divisions inférieures blanches. Demi-hâtif. Haut. 80 %.

La pièce : 500 fr.

## Première série

La pièce : 160 fr.

### Clairon (Vilmorin).

Très grande fleur bleu dauphin. Demi-hâtif. Très florifère. Haut. 80 %.

### Ocarina (Vilmorin).

Divisions supérieures jaune clair, divisions inférieures blanc à reflets violacés. Floraison hâtive. Haut. 75 %.

### Trompette (Vilmorin).

Variété très remarquable, le plus beau jaune vif actuellement au commerce. Floraison tardive. Haut. 80 %.

### Violon (Vilmorin).

Divisions supérieures jaune cuivré, divisions inférieures jaune à reflets lilacés. Demi-hâtif. Son coloris chaud en fait une plante très recherchée. Haut. 1 m.

## Deuxième série

La pièce : 110 fr.

### César Franck.

Demi-hâtif. Divisions supérieures laque violette fumée ; inférieures palissandre striées brun. Haut. 70 %.

### Lyncée.

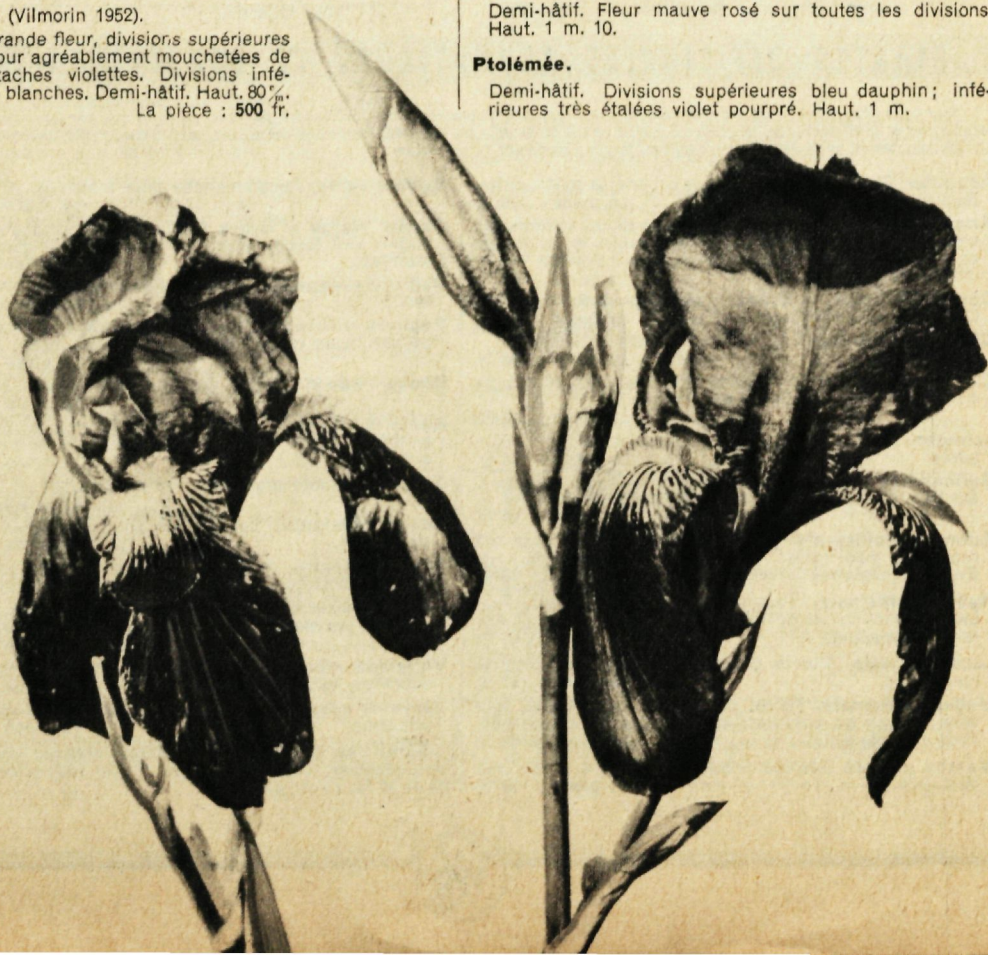
Demi-hâtif. Grande fleur concolore, bleu dauphin éclairé et ponctué blanc au centre. Haut. 70 %.

### Mme Cécile Bouscant.

Demi-hâtif. Fleur mauve rosé sur toutes les divisions. Haut. 1 m. 10.

### Ptolémée.

Demi-hâtif. Divisions supérieures bleu dauphin ; inférieures très étalées violet pourpré. Haut. 1 m.





## Série générale

La pièce : 80 fr.

### Variétés hâtives.

#### Audran.

Grande fleur aux divisions supérieures palissandre teinté violet et divisions inférieures pourpre noir velouté. Haut. 75 %.

#### Calendal.

Variété du type intermédiaire. Grande fleur concolore jaune orangé, barbe orange. Haut. 70 %.

#### Euryclée.

Très grande fleur violet rougeâtre, légèrement moucheté. Haut. 80 %.

### Variétés demi-hâtives

#### Alcée.

Grande fleur violet d'agérate. Remarquable par le diamètre de ses fleurs atteignant 13 %. Haut. 60 %.

#### Degas.

Grande fleur brun fumé. Très florifère. Haut. 85 %.

#### Egée.

Fleur violet d'agérate. Forte plante d'une magnifique tenue. Haut. 1 m.

#### Florence (Parfum de).

Bleu lavande pâle. Haut. 1 m. 10. Le rhizome desséché de cette espèce donne, après broyage, la poudre d'Iris si estimée en parfumerie.

#### Grenadier.

Violet de violette. Remarquable par sa floribondité. Haut. 1 m.

#### Lecoq.

Violet de violette. Haut. 80 %.

#### Le Corrège.

Grande fleur violet fumé. Haut. 85 %.

#### Nérée.

Très grande fleur ; divisions supérieures jaune nuancé violet rougeâtre, les inférieures violet rougeâtre velouté. Haut. 1 m. 10.

#### Oriflamme.

Fleur d'un beau coloris violet. Très belle tenue en fleur coupée. Haut. 1 m.

#### Oural.

Magnifique fleur aux divisions supérieures jaune cuivré à reflet violacé et divisions inférieures violet pourpre velouté.

#### Queen Flavia (Intermédiaire).

Fleur jaunâtre. Haut. 50 à 60 %.

#### Spahi.

Fleur violet de campanule. Haut. 50 %. Donne un heureux effet en mélange avec les plantes vivaces.

## IRIS DES JARDINS EN MÉLANGE PAR COLORIS

La pièce : 65 fr.

Mélange de bleus, mélange de violets, mélange de jaunes, mélange de blancs, mélange de roses.

## IRIS DES JARDINS EN MÉLANGE

### "VILMORIN SURCHOIX"

La pièce : 65 fr.

Ce mélange, que nous recommandons d'une façon toute particulière, ne comprend que des sujets à très grandes fleurs, de toutes nuances ; il provient de semis issus de nos collections d'études.

**COLLECTION d'Iris** de 6 variétés à notre choix.  
Prix..... 440 fr.

**COLLECTION d'Iris** de 12 variétés à notre choix.  
Prix..... 750 fr.

**COLLECTION d'Iris** de 25 variétés à notre choix.  
Prix..... 1.400 fr.

**COLLECTION** de 50 **Iris** en 5 variétés à notre choix.  
Prix..... 2.600 fr.

**COLLECTION** de 100 **Iris** en 10 variétés à notre choix.  
Prix..... 4.900 fr.

## IRIS KAEMPFERI "VILMORIN" VARIÉ

La pièce : 150 fr.

L'Iris du Japon (Iris Kaempferi) se plaît et prospère dans les terres très humides ; cependant, il pousse et fleurit parfaitement en pleine terre ordinaire. Floraison en juin-juillet.

## IRIS PUMILA (Iris Nains)

Les Iris Nains fleurissent en avril-mai et ne dépassent généralement pas 20 cm. de haut. Ils forment de très élégantes bordures.

Jaune, violet rougeâtre, bleu, blanc. La pièce : 65 fr.

## IRIS APOGON

La pièce de chaque variété : 100 fr.

**Aurea.** Belle espèce peu répandue, atteignant 1 m. de hauteur. Grande fleur jaune d'or. Floraison juin-juillet. Prospère en tous terrains.

« **Basson** » (Vilmorin). Divisions supérieures violet améthyste passant au bleu dauphin, légèrement fumé. Divisions inférieures à fond jaunâtre, fortement striées. Floraison en juin. Haut. 1 m. 20.

« **Biniou** » (Vilmorin). Divisions supérieures gris violacé fumé. Divisions inférieures jaune de chrome striées gris violacé. Floraison en juin. Haut. 1 m. 20.

**Mandschurica.** Grande fleur jaune pâle. Floraison mai-juin. Haut. 1 m.

**Ochroleuca.** Divisions supérieures blanc crème. Inférieures jaune vif bordé blanc.

**Ochroleuca gigantea.** Grande fleur jaune de chrome citron, à divisions inférieures ondulées et légèrement frisées sur les bords. Hampe florale atteignant 1 m. 70.

**Sibirica.** Port érigé, fleur bleue. Floraison en juin. Haut. 80 %.

**Sibirica.** « **Snow Queen** ». Fleur blanche très grande, excellente pour fleur coupée.



# ARBRES ET ARBUSTES D'ORNEMENT

Extrait de notre catalogue permanent envoyé gratuitement sur demande.

## ARBRES DÉCORATIFS

### a) Conifères

**Cèdre de l'Atlas.**  
1 m. 01/1 m. 25 : 1.600 fr. - 1 m. 26/1 m. 50 : 2.300 fr.  
1 m. 51/1 m. 75 : 2.700 fr.

**Cèdre bleu** (*Cedrus atlantica glauca*).  
0 m. 80/1 m. : 1.800 fr. - 1 m. 01/1 m. 25 : 2.500 fr.  
1 m. 26/1 m. 50 : 3.500 fr.

**Épicéa excelsa.**  
0 m. 80/1 m. : 525 fr. - 1 m. 01/1 m. 25 : 675 fr.  
1 m. 26/1 m. 50 : 1.050 fr.

**Sapin bleu** (*Picea pungens Kosteriana*).  
0 m. 65/0 m. 80 : 5.000 fr. - 1 m. 01/1 m. 25 : 10.000 fr.  
0 m. 81/1 m. : 6.500 fr. - 1 m. 26/1 m. 50 : 13.000 fr.

### b) Arbres feuillus

**Acacia boule.**  
Tige 11/13 : 1.500 fr. Tige 14/16 : 2.000 fr.

**Cerisier à fleurs.**  
**Pommier à fleurs.**  
**Prunier à fleurs.** } Tige forte : 1.600 fr.

**Peuplier d'Italie.**  
Tige 8/10 : 650 fr. Tige 11/13 : 950 fr.  
Tige 14/16 : 1.400 fr.

**Saule pleureur.** Tige forte : 1.850 à 2.500 fr.

## ARBUSTES ET CONIFÈRES POUR HAIES

**Aubépine.** Plants de 4 ans repiqués.  
Le cent : 1.750 fr. - Le mille : 14.000 fr.

**Aucuba japonica.**  
0 m. 30/0 m. 40 : 500 fr. - 0 m. 65/0 m. 80 : 1.200 fr.  
0 m. 45/0 m. 60 : 800 fr. - 0 m. 85/1 m. : 1.500 fr.

**Buis à feuilles vertes.**  
0 m. 65/0 m. 80 : 900 fr. - 0 m. 85/1 m. : 1.500 fr.

**Charmille.**  
1 m. /1 m. 50 : 300 fr. - 2 m. 05/2 m. 50 : 650 fr.  
1 m. 55/2 m. : 475 fr. - 2 m. 55/3 m. : 900 fr.

**Fusain.**  
0 m. 40/0 m. 60 : 600 fr. - 0 m. 85/1 m. : 1.200 fr.  
0 m. 65/0 m. 80 : 850 fr. - 1 m. /1 m. 20 : 1.800 fr.

**If commun.**  
0 m. 80/1 m. : 1.300 fr. - 1 m. 01/1 m. 25 : 2.000 fr.  
1 m. 26/1 m. 50 : 3.000 fr.

**Laurier-Cerise.**  
0 m. 80/1 m. : 550 fr. - 1 m. 30/1 m. 50 : 900 fr.  
1 m. 05/1 m. 25 : 700 fr. - 1 m. 55/2 m. : 1.500 fr.

### Troènes.

à feuilles vertes. Série A.  
à feuilles argentées. — B.  
à feuilles dorées. — C.

Hauteur.	A	B	C
0 m. 65/0 m. 80.....		450 fr.	675 fr.
0 m. 85/1 m.....	225 fr.	550 fr.	750 fr.
1 m. 05/1 m. 25.....	275 fr.	800 fr.	1.050 fr.
1 m. 30/1 m. 50.....	425 fr.		

## ARBUSTES DÉCORATIFS

**Aubépine greffée.** Touffe moyenne : 650 fr.

**Azalée.** Plante moyenne de 900 fr. à 1.800 fr. selon variété.

**Boule de Neige.** Touffe moyenne : 375 fr.

**Buddleia.** Touffe moyenne : de 400 à 700 fr. selon variété.

**Camélia.** Plante prête à fleurir : 3.500 fr.

**Cotoneaster horizontalis.** Touffe : 500 à 800 fr.

**Deutzia.** Touffe : 325 à 400 fr.

**Forsythia.** Touffe : 350 à 400 fr.

**Lilas.** Touffe moyenne : 750 fr.

Tige : 1.800 fr.

### Rhododendron.

Sujets greffés.  
0 m. 50/0 m. 60 : 2.600 fr. - 0 m. 65/0 m. 80 : 4.000 fr.  
Hybrides de semis en mélange de coloris (blanc et rose pâle), 0 m. 50/0 m. 70.  
Prix : L'unité : 2.000 fr. - Les dix : 13.000 fr.

**Seringa.** Touffe : 350 à 425 fr.

**Tamaris.** Touffe moyenne : 400 fr.

**Weigela.** Touffe moyenne : 500 fr.

## ARBUSTES SARMENTEUX ET GRIMPANTS

**Chèvrefeuille.** Plante moyenne : 500 fr.

**Clématite.**

Variétés à grandes fleurs. Plante moyenne : 700 fr.

Variétés à petites fleurs. Plante moyenne : 600 fr.

**Glycine.** Plante moyenne : 600 fr.

**Jasmin.** Plante moyenne : 550 fr.

**Lierre.**

Lierre commun (Lierre des bois). Catégorie B.

Lierre d'Irlande (grandes feuilles). Catégorie A.

Variétés à feuilles panachées. Catégorie C.

Hauteur.	Catégories et Prix.		
	A	B	C
0 m. 60/0 m. 90.....			450 fr
1 m. /1 m. 20.....	350 fr.	400 fr.	650 fr.
1 m. 30/1 m. 50.....	450 fr.	550 fr.	800 fr.
1 m. 60/1 m. 80.....	525 fr.	650 fr.	
1 m. 90/2 m. 10.....	650 fr.		

### Vigne vierge.

Variétés à grandes feuilles. Plante moyenne : 375 fr.

Variété à petites feuilles (*Ampelopsis Veitchii*).

Plante moyenne : 500 fr.

## BUIS TAILLÉS

a) Formés en cône.  
0 m. 70/0 m. 80 : 1.650 fr. - 0 m. 85/1 m. : 2.800 fr.  
1 m. 05/1 m. 20 : 3.800 fr. - 1 m. 25/1 m. 40 : 5.500 fr.

b) Formés en boule rez-de-terre.  
0 m. 25/0 m. 30 : 950 fr. - 0 m. 35/0 m. 40 : 2.200 fr.  
0 m. 45/0 m. 50 : 3.500 fr. - 0 m. 55/0 m. 60 : 7.000 fr.

c) Formés en boule sur tige.  
Tige de 0 m. 70 environ, boule de 0 m. 30/0 m. 40 de diamètre. 6.000 fr.

## BUIS A BORDURE

La botte de 80 cm. de circonférence, permettant de faire environ 7 m. de bordure..... 850 fr.



# ARBRES FRUITIERS



Pour faciliter votre choix, nous n'annonçons, dans chacune des espèces fruitières, que les variétés les meilleures, tant au point de vue de la beauté et de la qualité qu'à celui de la résistance.

L'époque de maturité indiquée est celle de la région parisienne. Dans les régions méridionales, il faut prévoir une avance de deux à trois semaines pour les fruits à noyaux, ainsi que pour les Pommiers et Poiriers d'été et d'automne. Les variétés à préférer dans le Midi de la France sont suivies d'un (M).

Si vous hésitez à faire vous-même un choix de variétés, quelques renseignements que, en nous remettant votre commande, vous nous donniez sur la situation de votre jardin (altitude, orientation, qualité du sol; subit-il des gelées tardives, y soufflent-il des vents violents?) nous aideront à vous fournir des arbres qui s'y adapteront bien.

La création d'une exploitation commerciale est une affaire trop importante pour être réalisée sans une étude préalable, sérieuse et approfondie. Seule une maison ayant une longue expérience et qui met à votre disposition des techniciens compétents peut mériter votre confiance et vous conseiller utilement. **CONSULTEZ-NOUS**

**PLANTEZ VOS ARBRES DANS UN SOL PROFONDÉMENT DÉFONCÉ ET BIEN FUMÉ EN VOUS INSPIRANT DES CONSEILS PRATIQUES RÉUNIS À L'INTENTION DE NOS CLIENTS AMATEURS DANS « SAVOIR PLANTER », BROCHURE QUE NOUS ENVOYONS SUR DEMANDE ACCOMPAGNÉE DE 75 FR. EN TIMBRES-POSTE.**

**REMARQUE CONCERNANT LES PRIX DES ARBRES FRUITIERS :** Le prix des 10 s'entend pour 10 sujets d'une même espèce, même forme et même variété, commandés en une seule fois.

La valeur exacte de chaque arbre est déterminée à la pépinière, lors du contrôle qui est effectué après l'exécution de la commande. Suivant l'âge et la force du sujet, elle peut varier du prix le plus bas jusqu'au prix le plus élevé indiqués dans le présent catalogue pour l'article correspondant.

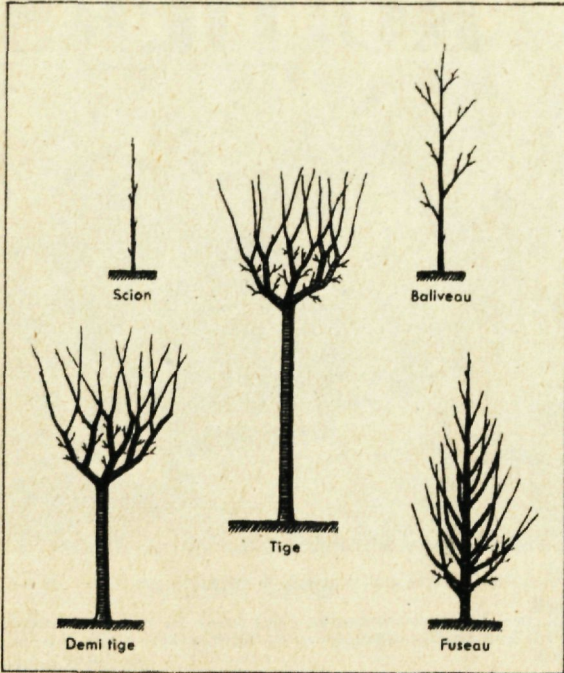
Pour chaque espèce fruitière, nous n'avons de disponibilités que dans les formes et variétés indiquées. Les sujets dits « transplantés » ont subi, en culture, une contreplantation dont le but est de favoriser le développement de chevelu aux racines. La reprise de ces arbres s'en trouve facilitée, leur croissance accélérée durant les premières années et leur mise à fruit avancée par rapport à celle des arbres qui n'ont pas été transplantés.

## DISTANCES MINIMA DE PLANTATION DES DIFFÉRENTES FORMES FRUITIÈRES

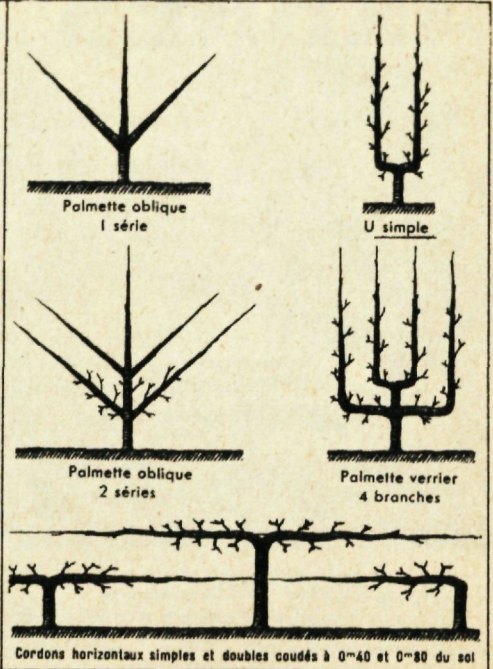
ESPÈCES DIVERSES	Hautes Tiges	1/2 Tiges	Fuseaux	Palmettes obliques	Forme en U	Palmettes verrier 4 branches	Cordons horizontaux 1 bras	Cordons horizontaux 2 bras	Buissons ou touffes
Abricotier .....	8 m.	6 m.		3 m.					
Amandier .....	8 m.								
Cerisier .....	10 m.	8 m.	4-5 m.						
Châtaignier .....	15 m.								
Cognassier .....	7 m.								
Figuier .....	4-5 m.								
Framboisier .....									2 m.
Groseilliers et Cassis .....									1 m.
Kaki .....	7 m.								1 m. 30
Logan-Berry .....									3 m.
Néflier .....	6 m.								3 m.
Noisetier .....	15 m.								3 m.
Noyer .....	6 m.	5 m.		4 m.	1 m.				4 m.
Pêcher .....	12 m.	10 m.	3 m.	3 m.	0 m. 60	1 m. 20			3 m.
Poirier à couteau .....	12 m.	10 m.	3 m.	3 m.	0 m. 60	1 m. 20			4 m.
Pommier à couteau .....	12 m.						3 m.	4 m.	4 m.
Pommier à cidre .....	12 m.								
Prunier .....	8 m.	6 m.	3-4 m.						
Vigne .....							1 m. 50	3 m.	1 m.



## I. — FORMES LIBRES



## II. — FORMES PALISSÉES



## ABRICOTIER

(*Armenica vulgaris*)

Famille : Rosacées. Origine probable : la Chine.

L'abricotier prospère à peu près dans tous les terrains ; il craint cependant l'humidité en excès. Il doit être planté en situation abritée, les gelées pouvant compromettre la fructification.

Prix :

Scion 1 an .....	L'unité : 300 fr. - Les dix : 2.500 fr.
Palmette oblique 1 étage ...	L'unité : 600 à 750 fr.
Demi-tige forte non transpl..	— 1.000 fr.
Demi-tige transplantée .....	— 1.500 fr.
Haute tige forte non transpl..	— 1.000 à 1.200 fr.
Haute tige transplantée .....	— 1.500 fr.

## AGRUMES

En ORANGERS, MANDARINIERS, CITRONNIERS et PAMPLEMOUSSES, nous disposons d'un très grand choix de beaux sujets en variétés bien adaptées à la région méditerranéenne, notamment l'ORANGER de NICE.

Ces arbres font toujours l'objet d'expéditions spéciales effectuées directement de notre centre de production du Var. Prix : Tige forte. L'unité. 4.000 fr.

## AMANDIER

(*Amygdalus communis*)

L'Amandier préfère les terrains calcaires et chauds. Très sensible aux gelées, il ne craint pas la sécheresse et prospère sur les coteaux rocheux et arides. Les sols compacts et humides ne lui conviennent pas.

Prix :

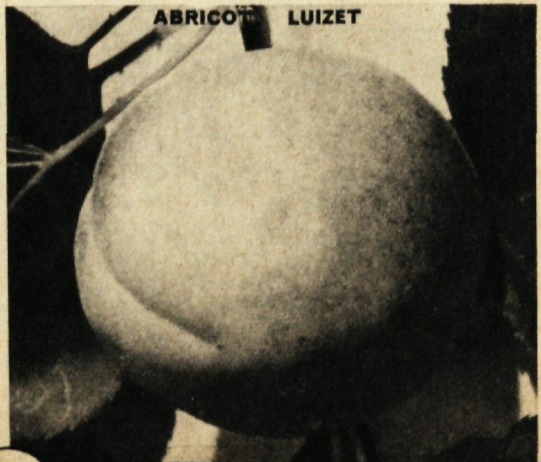
Scion .....	L'unité : 400 fr.
Haute tige .....	— 1.300 à 1.500 fr.

**Princesse** (Amande de Provence). Fruit moyen à coque tendre. Fructification rapide. Fertilité moyenne.

## CASSIS

(Voir Groseilliers)

ABRICOT LUIZET



	MATURITÉ
<b>Bullida</b> (M). Gros fruit. Variété vigoureuse et fertile, recommandée pour les conserves, disponible en scion seulement.....	Fin juin
<b>Précoce de Boulbon</b> . Arbre productif, peu exigeant, vigoureux. Fruit de 1 <sup>re</sup> qualité pour le commerce, l'amateur et le séchage.....	1 <sup>re</sup> Q. juillet
<b>Royal</b> (Royal Wurtemberg). Arbre vigoureux et fertile. Gros fruit jaune clair. Variété parfaite pour les régions du Nord .....	2 <sup>e</sup> Q. juillet
<b>Luziet</b> (Suchet). Très gros fruit ovale. Chair rouge orangé, sucrée. Variété essentiellement commerciale.....	1 <sup>re</sup> Q. août
<b>Sucré de Holub</b> . Gros fruit arrondi, jaune couvert de points rouges. 1 <sup>re</sup> qualité .....	2 <sup>e</sup> Q. août
<b>Pêche de Nancy</b> . Épiderme jaune d'or rosé. Chair très parfumée, fondante et sucrée .....	2 <sup>e</sup> Q. août

# CERISIER

(Cerasus)

Famille : Rosacées. Origine : indigène (Merisier).

Réussit dans tous les terrains, mais préfère les sols perméables même légèrement calcaires. Les formes libres sont les meilleures. Dans les terrains froids et humides, les fruits sont rares et médiocres et les arbres dépérissent vite sous les attaques de la gommose.

La maturité des cerises est déterminée en semaines. L'échelonnement de ces maturités est constant, quelles que soient les régions de culture. La première semaine correspond à la maturité de la cerise « La plus précoce de la Marche » et la septième semaine à la maturité de la cerise « Belle Magnifique ».

Prix :

Scion 1 an .....	L'unité : 300 fr. - Les dix : 2.500 fr.
Fuseau 2 ans .....	L'unité : 450 à 600 fr.
Fuseau 3 ans .....	— 650 à 1.000 fr.
1/2 tige forte non transpl. ....	— 1.000 fr.
1/2 tige transplantée .....	— 1.500 fr.
Haute tige forte non transpl. ....	— 1.000 à 1.200 fr.
Haute tige transplantée .....	— 1.500 fr.
<b>Basse tige</b> .....	L'unité : 625 fr. - Les dix : 5.500 fr.



	MATURITÉ
<b>BIGARREUX</b> (Chair croquante, ferme.)	
<b>Jaboulay</b> (M). Variété fertile. Assez gros fruit rouge vif .....	2 <sup>e</sup> semaine
* <b>Moreau</b> (M). (Souvenir des Charmes.) Très gros fruit rouge foncé. Variété à rendement très élevé .....	2 <sup>e</sup> semaine
<b>Gros Cœur</b> et. Gros fruit pointu, jaune, puis rouge clair .....	3 <sup>e</sup> semaine
* <b>Napoléon</b> . Gros fruit cordiforme, rose tendre lavé de rouge .....	4 <sup>e</sup> semaine
* <b>Marmotte</b> (M). Gros fruit rouge foncé. Arbre vigoureux .....	4 <sup>e</sup> et 5 <sup>e</sup> sem.
* <b>Reverchon</b> . Très gros fruit rouge pourpre, Chair croquante et ferme. Jus incolore .....	4 <sup>e</sup> et 5 <sup>e</sup> sem.
<b>GUIGNES</b> (Chair tendre, molle, douce et sucrée.)	
<b>Early rivers</b> . Gros fruit rouge, chair et jus rosés .....	2 <sup>e</sup> semaine
<b>CERISES</b> proprement dites (chair tendre, transparente, sucrée ou acidulée).	
* <b>Anglaise hâtive</b> . Fruit moyen, rouge vif. Variété fertile .....	3 <sup>e</sup> semaine
<b>Royale</b> . Fruit rouge brun. Chair rosée, sucrée .....	5 <sup>e</sup> semaine
* <b>Montmorency courte queue</b> . Pour confire à l'eau-de-vie .....	6 <sup>e</sup> semaine
* <b>Belle Magnifique</b> (Belle de Sceaux ou Belle de Spa). Fruit rouge brun, sucré.	7 <sup>e</sup> semaine

## CHÂTAIGNIER

(Castanea vesca)

Le Châtaignier est un arbre des sols granitiques frais, profonds et chauds. Il ne vit pas en terrain calcaire. Nos variétés sont greffées sur Châtaignier hybride sélectionné, réfractaire à la maladie de « l'Encre ».

(Voir également le catalogue spécial de « Jeunes plants forestiers ».)

Prix : Haute tige, l'unité : 2.000 fr.

**Marron doré de Lyon** (Marron d'Agen). Gros fruit arrondi à chair tendre et sucrée. C'est la meilleure variété pour la table et la confiserie.

### CERISIER « BASSE TIGE »

Forme recommandée pour le jardin et la culture commerciale.

Les variétés disponibles sous cette forme sont marquées d'un astérisque dans la liste descriptive.

## COGNASSIER

(Cydonia vulgaris)

Famille : Rosacées.

Origine : Perse ou Caucase ; spontané dans le Midi de la France.

Demande un terrain sain, argilo-siliceux, meuble et perméable.

Prix : Haute tige, l'unité : 1.500 fr.

**Champion**. Arbre vigoureux et fertile. Fruit assez gros, très bon, de maturité plus tardive que Cognassier du Portugal.

**Du Portugal**. Arbre moins buissonnant et moins fertile que le précédent. Fruit très gros et irrégulier à chair délicatement parfumée.

## FIGUIER

(Ficus carica)

Famille : Morées.

Origine : Europe méridionale.

Arbre vigoureux, peu exigeant sur la nature du sol. Pour être cultivé à l'état libre, il demande un climat chaud. Dans la région parisienne et similaire, il doit être placé à bonne exposition, de préférence à l'abri d'un mur.

Prix : L'unité : 600 fr.

**Blanche d'Argenteuil**. Arbre fertile et rustique. Fruit moyen, jaune, très bon.

**Figue d'Or**. Arbre de moyen développement. Fruit brun jaunâtre à chair rose saumoné.

**Précoce de Barcelone**. Fruit moyen, très sucré, à peau violet foncé. Variété productive.



## FRAMBOISIER

(*Rubus Ideus*)

Famille : Rosacées.

Origine : indigène.

Le Framboisier réussit dans tous les terrains même secs et calcaires. Cependant, on obtient des produits meilleurs dans les terrains frais de bonne qualité. Il pousse dans les sols froids et humides, mais il y fructifie peu et ses fruits y sont de qualité médiocre.

Certaines variétés donnent des fruits rouges, d'autres des fruits jaunes. Certaines encore sont dites « remontantes » ou « bifères », parce qu'elles produisent de mai aux gelées, alors que d'autres, qui ne fructifient qu'une fois, en juin, sont dites « non remontantes ». Ces dernières sont particulièrement recherchées pour la production de framboises à usage industriel.

Prix : Le cent : 4.500 fr. (pour 25 au moins d'un même variété).

Les dix d'une même variété : 550 fr.

**Les Framboisiers ne sont pas vendus à l'unité.**

### 1<sup>o</sup> Variétés remontantes à fruits rouges :

**Merveille des Quatre-Saisons.** Arbuste très fertile. Fruits moyens, très savoureux, supportant le transport.

**Souvenir de Désiré Bruneau.** Gros fruit à pédicelle long, très parfumé. Arbuste vigoureux et fertile.

**Lloyd George.** C'est la variété la plus fertile. Fruits gros et parfumés. Arbuste vigoureux.

### 2<sup>o</sup> Variétés remontantes à fruits jaunes :

**Surprise d'automne.** Fruits gros et très savoureux.

**Sucrée de Metz.** Parfum délicat.

**Large Orange.** Arbuste très fertile.

### 3<sup>o</sup> Variétés non remontantes à fruits rouges :

**Hornet.** Fruits très gros à jus savoureux. Arbuste vigoureux et rustique.

**Preussen.** Fruits très gros. Arbuste productif, vigoureux et rustique.

## GROSEILLIERS

Famille : Saxifragacées.

Origine : Europe.

### A) GROSEILLIER A GRAPPES (*Ribes vulgare*)

Peu difficile sur le choix du terrain, il prospère à toutes les expositions, même sous le couvert d'arbres fruitiers de plein vent.

Prix : Touffes fortes, l'unité : 225 fr.

Les dix d'une même variété : 2.000 fr.

#### Variétés à fruits rouges.

**Versaillaise.** Variété très fertile à gros fruits.

**Hollandaise.** Grappes longues à grains assez gros, de couleur claire.

**Carise.** Arbuste de vigueur moyenne donnant des fruits très gros.

#### Variétés à fruits blancs.

**Versaillaise blanche.** Fruits moyens, très parfumés. Arbuste fertile.

### B) CASSIS (*Ribes nigrum*)

Peu difficile sur le choix du terrain, il préfère toutefois les bonnes terres silico-argileuses et prospère à toutes expositions, sauf à l'ombre. Dans le Midi, cependant, il s'accommode fort bien d'une situation mi-ombrogée.

Prix : Touffes fortes, l'unité : 225 fr.

Les dix d'une même variété : 2.000 fr.

**Géant de Boskoop.** Variété à grosses grappes constituées de très gros grains.

**Royal de Naples.** Fruits très parfumés.

### C) GROSEILLIER A MAQUEREAUX

(*Ribes grossularia*)

Il demande une bonne terre : éviter de le placer en sol calcaire.

Prix : L'unité : 250 fr.

Les dix d'une même variété : 2.250 fr.

**Winham's Industry.** Gros et excellents fruits rouge brun.

**Grosse rouge.** Fruits rouges, lisses.

**Green Ocean.** Gros fruits vert jaunâtre.

## KAKI

(*Diospyros Kaki* - Plaqueminier du Japon)

Famille : Rosacées.

Origine : Japon.

C'est un arbre surtout méridional, mais sa production est encore intéressante dans la région parisienne. Il demande une bonne terre à sous-sol frais.

Prix : Baliveau, l'unité : 800 à 1.000 fr.

## LOGAN-BERRY

Hybride de hasard, obtenu par Logan, en Californie, il résulte d'un croisement entre la Ronce américaine et le Framboisier. Très exigeant au point de vue du sol, il faut le planter dans un terrain riche, profond et perméable. Il craint particulièrement l'humidité en excès. Ses rameaux nombreux et longs exigent d'être palissés. Les fruits très gros, allongés, coniques, sont rouge foncé à parfaite maturité, juteux, à saveur relevée.

Prix : L'unité, en godet : 300 fr.  
en pot : 550 à 700 fr.

## NOISETIER

(*Corylus Avellana*)

Famille : Cupulifères.

Origine : Asie Mineure.

Pour son fruit savoureux, le Noisetier a sa place dans tous les jardins familiaux. Il prend peu de développement et préfère les terres fraîches. Disponible en touffe.

Prix : L'unité : 500 à 750 fr. suivant force.

**Impériale de Trébizonde.** Arbuste très fertile, de vigueur moyenne. Fruits très gros, d'excellente qualité.

**Merveille de Bollwiller.** Arbuste vigoureux à port érigé donnant de gros fruits arrondis.

**Aveline des Anglais.** Arbuste vigoureux. Fruits allongés.

## NÉFLIER

(*Mespilus Germanica*)

Famille : Rosacées.

Origine : indigène des pays froids et tempérés.

Peu exigeant au point de vue du sol, seule l'humidité stagnante et les terres très sèches lui sont contraires. Le fruit, qui se consomme blet, doit être récolté à l'automne, après une ou deux gelées blanches qui favorisent sa maturation.

Prix : Haute tige, l'unité : 1.500 fr.

## NOYER

(*Juglans regia*)

Famille : Juglandacées. Origine : Asie septentrionale.

Peu exigeant sur la nature du terrain, il préfère cependant les terres argilo-calcaires. Dans les sols acides, il dépérit. Les gelées printanières lui sont néfastes.

Disponible en sujets greffés sur Noyer commun ou sur Noyer d'Amérique.

Prix : Baliveau, l'unité : 1.000 à 1.200 fr.

Haute tige, l'unité : 1.800 à 2.200 fr.

**Mayette.** Floraison tardive. Pour la table. Maturité tardive.

**NOIX DE GRENOBLE** } **Franquette.** Floraison tardive. Pour la table et la confiserie. Maturité précoce.

**Parisienne.** Floraison tardive. Pour la table et la confiserie. Maturité précoce.

## OLIVIER

(*Olea Europaea*)

Famille : Oléacées.

Origine : Proche-Orient.

C'est un arbre peu rustique. Il s'accommode des terres pauvres et sèches, pourvu qu'elles soient profondément pénétrables. Il craint les terres compactes, les lieux à humidité stagnante.

**Nous disposons de courtes tiges, livrables en motte, de la variété Tanche (Olive de Nyons).**

L'unité : 700 fr. - Les dix : 4.850 fr.



## PÊCHER

(*Persica vulgaris*)

Famille : Rosacées. Origine : Perse et Chine.

Le pêcher préfère les terrains perméables, chauds et secs. Les sols argileux, lourds et compacts ne lui sont pas favorables. Son aire d'extension est limitée à celle de la vigne.

Prix :  
 Scion 1 an ..... L'unité : 300 fr. - Les dix : 2.500 fr.  
 Palmette obl. 1 étage ..... L'unité : 650 à 750 fr.  
 U simple..... — 700 à 800 fr.  
 1/2 tige non transplantée..... — 750 à 900 fr.  
 1/2 tige transplantée ..... — 1.250 à 1.500 fr.  
 Haute tige forte non transpl. — 900 à 1.000 fr.  
 Haute tige transplantée ..... — 1.250 à 1.500 fr.

	MATURITÉ
<b>May Flower</b> (M.). Fruit moyen, très coloré. Chair blanc verdâtre, noyau adhérent.....	Début juillet
<b>Amsden</b> (M). Fruit rouge, de grosseur moyenne à chair blanche et noyau adhérent.....	Début juillet
<b>Précoce de Hale</b> (M). Gros fruit jaune paille, lavé de vermillon. Chair blanche, noyau libre.....	Fin juillet
<b>Grosse Mignonne</b> . Fruit gros, arrondi, cramôisi. Chair blanche, noyau libre.	Mi-août
<b>J. H. Hale</b> (M). Fruit très volumineux, jaune paille strié de rouge vif. Chair jaune.....	Fin août
<b>Belle Impériale</b> . Fruit moyen, blanc lavé de rouge. Chair blanche, noyau libre.....	Déb. sept.
<b>Reine des Vergers</b> . Fruit très gros, bien coloré. Chair blanche, noyau libre.....	Déb. sept.
<b>Admirable jaune</b> (Pêche-abricot). Gros fruit, rond, jaune à noyau libre.....	Fin sept.
<b>BRUGNON</b> (Pêche à peau non duveteuse)	
<b>Cardinal</b> . Rouge sang foncé; chair verdâtre.....	Début août
<b>Précoce de Croncels</b> . Jaune pâle, irisé de rouge grenat au soleil; chair blanche, noyau libre.....	Mi-août

## POIRIER

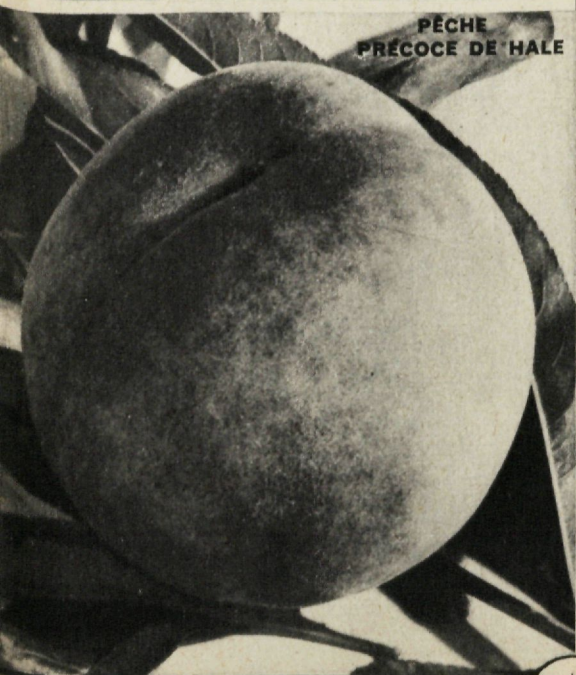
(*Pirus Communis*)

Famille : Rosacées. Origine : Spontané en Europe.

Il redoute le calcaire, qui occasionne la chlorose, mais affectionne les terres fraîches, profondes, argilo-siliceuses; les sables gras lui sont favorables. Tous nos sujets de petites formes (scions, U simples, palmettes, fuseaux) sont greffés sur cognassier; les demi-tiges et hautes tiges sont généralement greffées sur franc.

Prix :  
 Scion 1 an ..... L'unité : 180 fr. - Les dix : 1.600 fr.  
 Fuseau 2 ans ..... L'unité : 400 à 450 fr.  
 Fuseau 3 ans ..... — 600 à 800 fr.  
 Fuseau 4 et 5 ans transpl. ... — 1.000 à 1.200 fr.  
 Palmette oblique 1 étage .... — 450 à 550 fr.  
 Palmette obl. 2 étages transpl. — 900 à 1.100 fr.  
 Palmette Verrier 4 branches transplantée ..... — 1.500 à 1.800 fr.  
 U simple transplanté ..... — 650 à 900 fr.  
 1/2 tige forte non transpl..... — 750 à 1.000 fr.  
 1/2 tige transplantée ..... — 1.250 à 1.500 fr.  
 Haute tige forte non transpl.. — 850 à 1.000 fr.  
 Haute tige transplantée ..... — 1.250 à 1.500 fr.

	MATURITÉ
<b>Beurré Giffard</b> . Fruit moyen, jaune verdâtre, de 1 <sup>re</sup> qualité. L'arbre est parfois peu fertile.....	Juillet
<b>Bon Chrétien William</b> . Arbre fertile. Fruit jaune paille, carminé au soleil. Chair fine de 1 <sup>re</sup> qualité.....	Août
<b>Beurré Hardy</b> (M). Arbre très vigoureux et fertile. Gros fruit turbiné. Chair blanche, fine, fondante, de saveur exquise; 1 <sup>re</sup> qualité.....	Mi-septembre
<b>Louise Bonne d'Avranches</b> (M). Arbre vigoureux, très fertile. Fruit à chair blanche, fine, très parfumée, de 1 <sup>re</sup> qualité.....	Fin septembre
<b>Duchesse d'Angoulême</b> (M). Variété très fertile. Chair mi-fine, sucrée, parfois un peu pierreuse.....	Octobre-nov.
<b>Conférence</b> . Fruit de grosseur moyenne, très allongé. Epiderme jaune. Chair rosée; 1 <sup>re</sup> qualité.....	Sept.-octobre
<b>Doyenné du Comice</b> . Arbre très vigoureux. Gros fruit jaune paille, vermillon au soleil. Chair blanche très fine et sucrée. Peut être considérée comme la meilleure poire.....	Fin oct.-Nov.
<b>Beurré Clairgeau</b> . Arbre peu vigoureux mais très fertile. Gros fruit allongé, bien coloré. Chair mi-fine, fondante, sucrée et acidulée.....	Nov.-déc.
<b>Comtesse de Paris</b> . Très gros fruit allongé, jaune verdâtre pointillé de fauve. Chair très fine.....	Décembre
<b>Le Lectier</b> . Arbre vigoureux et fertile recommandé en terrain sablonneux. Gros fruit allongé, jaune à maturité. Chair blanche, fine, sucrée.....	Décembre
<b>Bergamotte Espéren</b> . Arbre très fertile. Fruit moyen, arrondi, jaune verdâtre. Chair fine, juteuse, parfumée.	Janv.-avril
<b>Passé Crassane</b> . Arbre de vigueur moyenne, très fertile. Fruit moyen ou gros, vert jaunâtre lavé de brun fauve. Chair fine et acidulée.....	Janvier-mars
<b>Curé</b> (Belle du Berry). Variété très vigoureuse et fertile à cultiver en haute tige. Gros fruit jaune clair à chair fondante serrée, appréciée crue autant que cuite.....	Déc.-février



PÊCHE  
PRÉCOCE DE HALE



## POMMIER

Famille : Rosacées. Origine : spontané en Europe.

Le pommier, selon la qualité du terrain et le développement que l'on désire lui voir acquérir, se greffe sur l'un ou l'autre des sujets suivants :

1<sup>o</sup> Sur Pommier franc pour les hautes tiges et demi-tiges en terrain frais et profond;

2<sup>o</sup> Sur Pommier Doucin, moins vigoureux, pour les basses tiges ou gobelets. Sur ce porte-greffe, il résiste en sol sec.

3<sup>o</sup> Sur Pommier Paradis pour les formes naines en terrain frais et substantiel.

Prix :

Scion 1 an .....	L'unité : 225 fr. - Les dix : 1.800 fr.
Fuseau 2 ans .....	L'unité : 400 à 450 fr.
Fuseau 3 ans .....	— 600 à 800 fr.
Fuseau 4 et 5 ans transpl. ...	— 1.000 à 1.200 fr.
Palmette oblique 1 étage ...	— 450 à 550 fr.
Palmette oblique 2 ét. transpl. ...	— 900 à 1.100 fr.
Palmette Verrier 4 branches transplantée .....	— 1.500 à 1.800 fr.
U simple transplanté .....	— 650 à 900 fr.

Cordon 1 bras. Haut. 40 % ..	— 450 à 550 fr.
Cordon 1 bras. Haut. 80 % ..	— 550 à 700 fr.
Cordon 2 bras. Haut. 40 % ..	— 550 à 700 fr.
Cordon 2 bras. Haut. 80 % ..	— 800 à 1.000 fr.
1/2 tige forte non transpl. ...	— 750 à 1.000 fr.
1/2 tige transplantée .....	— 1.250 à 1.500 fr.
Haute tige forte non transpl. ...	— 850 à 1.000 fr.
Haute tige transplantée .....	— 1.250 à 1.500 fr.

**Borowitsky.** Fruit moyen à épiderme fin, jaune panaché de rouge cerise. Chair blanche, fine, parfumée et très bonne.....

**Transparente de Croncels.** Variété vigoureuse, à gros fruit, de 1<sup>re</sup> qualité.

**Grand Alexandre.** Arbre vigoureux. Très gros fruit jaunâtre lavé de carmin.

**Reine des Reinettes.** Excellente variété. Fruit moyen très sucré à fond jaune vif panaché de rouge.....

**Cox's orange Pippin.** Arbre fertile. Gros fruit jaune carminé de 1<sup>re</sup> qualité.....

**Belle de Boskoop.** Gros fruit jaune citron et rouge brique, sucré et parfumé.....

**Belle Fleur jaune (Linneous Pippin).** Arbre très fertile à port retombant. Gros fruit conique, jaune pâle lavé de rouge à l'insolation. Chair très fine à saveur sucrée, acidulée, parfumée. Très bonne qualité.....

**Reinette blanche du Canada.** Gros fruit jaune d'or taché de fauve. Chair fine à saveur délicate.....

**Reinette grise du Canada.** Gros fruit jaune verdâtre lavé de gris brun. Chair fine et juteuse.....

**Reinette Baumann (Reinette de Bollwiller).** Variété vigoureuse et fertile. Gros fruit de 1<sup>re</sup> qualité.....

**Calville blanc.** Arbre vigoureux et fertile. Gros fruit jaune paille. Chair fine au parfum délicat.....

**Reinette de Caux.** Gros fruit jaune d'or carminé. Chair fine et parfumée.

**Reinette du Mans (De Jaune).** Arbre très vigoureux et fertile. Fruit moyen, jaune clair à chair blanche, agréablement parfumée.....

**Red Delicious.** Gros fruit rouge, de très bonne qualité.....

**Golden Delicious.** Gros fruit jaune citron d'excellente qualité. Arbre très fertile.....

**Winter Banana.** Gros fruit arrondi à épiderme onctueux, lisse, fin, jaune pur et brillant frappé, du côté de l'ensoleillement, de rose saumoné pointillé de rouge. Chair jaune, fine, sucrée, assez relevée, très bonne....

### MATURITÉ

Août

Août

Septembre

Oct.-janvier

Nov.-janvier

Nov.-janvier

Déc.-février

Déc.-mars

Déc.-avril

Janvier-mars

Janvier-avril

Janvier-avril

Janvier-avril

Déc.-mai

Déc.-mai

Hiver et print.

## POMMIER A DEUX FINS

Se cultive sous forme de haute tige. Les plus beaux fruits peuvent être écoulés sur les marchés comme pommes de table et les autres comme fruits à cuire. Les variétés suivantes sont à maturité tardive :

**Châtaignier, Faro, Gros Locard.**

Prix :

Haute tige, l'unité : 850 à 1.500 fr. selon force.

## POMMIER A CIDRE

Prix et disponibilités sur demande.

## PRUNIER

(Prunus Domestica)

Famille : Rosacées. Origine : Bassin méditerranéen.

Le Prunier s'accommode de tous les terrains sains s'échauffant vite, à sous-sol frais.

Prix :

Scion 1 an .....	L'unité : 300 fr.
1/2 tige forte non transpl. ....	— 750 à 1.000 fr.
1/2 tige transplantée .....	— 1.250 à 1.500 fr.
Haute tige forte non transpl. ...	— 850 à 1.000 fr.
Haute tige transplantée .....	— 1.250 à 1.500 fr.

### MATURITÉ

**Reine-Claude d'Oullins.** Fruit moyen, jaune verdâtre.....

Juillet-août

**Mirabelle grosse.** Fruit jaune, marbré de rouge.....

Août

**Reine-Claude dorée.** Fruit moyen, vert jaunâtre. Excellente variété pour dessert et confiture.....

Août-sept.

**Quetsche d'Alsace.** Fruit moyen, bon pour le séchage.....

Septembre

**D'Agen (d'Ente).** Fruit allongé, rose violacé, parfait pour le séchage....

Déb. septemb.

**Reine-Claude violette.** Fruit moyen, violet foncé. Chair verdâtre, fine, juteuse. Très bon fruit de dessert....

Déb. septemb.

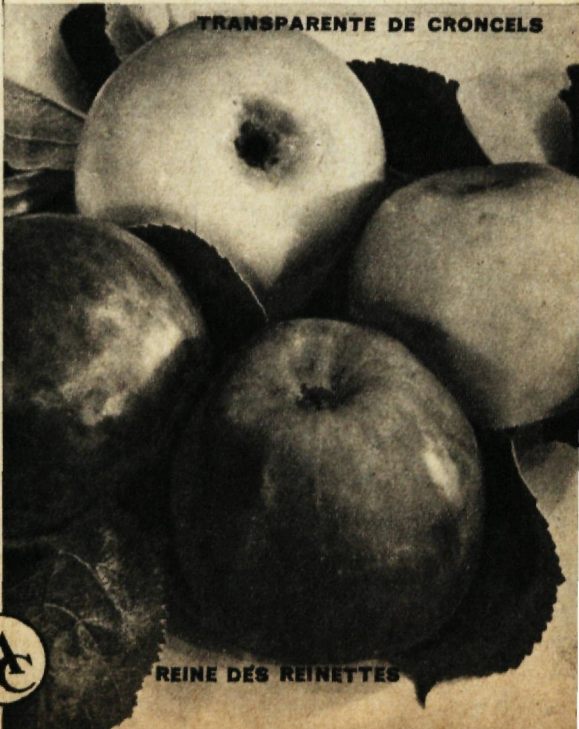
**Coe's Golden Drop.** Très gros fruit ovoïde. Epiderme jaune d'or, taché de rouge à l'insolation. Chair jaune, fine, un peu ferme, au parfum d'abricot. Fruit de dessert.....

Fin septembre

**Reine-Claude tardive.** Fruit moyen, vert doré et carminé du côté du soleil, excellent pour le dessert.....

Fin septembre

### TRANSPARENTA DE CRONCELS



REINE DES REINETTES



# PLANTS de VIGNES A RAISIN DE TABLE

Voici trois nouveautés aux qualités exceptionnelles :

M	<b>Précoce Noir de Verrières.</b> Noir. Maturité précoce. Taille courte.	
	<b>Muscat Reine des Vignes.</b> Blanc. Maturité 1 <sup>re</sup> époque précoce. Taille courte.	
	<b>Vilmorin-rose.</b> Maturité 1 <sup>re</sup> époque. Taille courte.	
	Prix : L'unité .....	200 fr.
	Les trois variétés (un sujet de chacune d'elles).....	450 fr.
	Les dix de la même variété.....	1.500 fr.

## VARIÉTÉS COURANTES

*Maturité précoce  
(Avant le Chasselas)*

### BLANC

	<b>Madeline Ambrée</b> (Sélection Vilmorin d'Angevine Ob.). Maturité précoce, grappes longues et très grosses. Taille courte.	Référence pour prix — A
M	<b>Perle de Csaba.</b> Raisin musqué. Taille longue.	A

### ROUGE

M	<b>Noir Hâtif de Marseille.</b> Chair musquée. Taille courte.	B
---	---	---

### ROSE

M	<b>Malvoisie Rose du Pô.</b> Résistant aux froids. Taille longue.	B
---	---	---

*Maturité du Chasselas  
(1<sup>re</sup> époque)*

### BLANC

M	<b>Chasselas doré de Fontainebleau.</b> Sélection Treille du Roy. Chair juteuse, fondante et sucrée. Taille courte.	B
---	---	---

### ROUGE

M	<b>Alphonse Lavallée.</b> Très bonne conservation. Taille courte.	B
---	---	---

M	<b>Directeur Tisserand.</b> Grosses grappes. Taille courte.	B
---	---	---

### ROSE

M	<b>Chasselas Rose Royal.</b> Très fertile. Taille courte.	B
---	---	---

*Maturité tardive*

Sauf dans les régions chaudes du Midi de la France, ces variétés doivent être cultivées en serre.

### BLANC

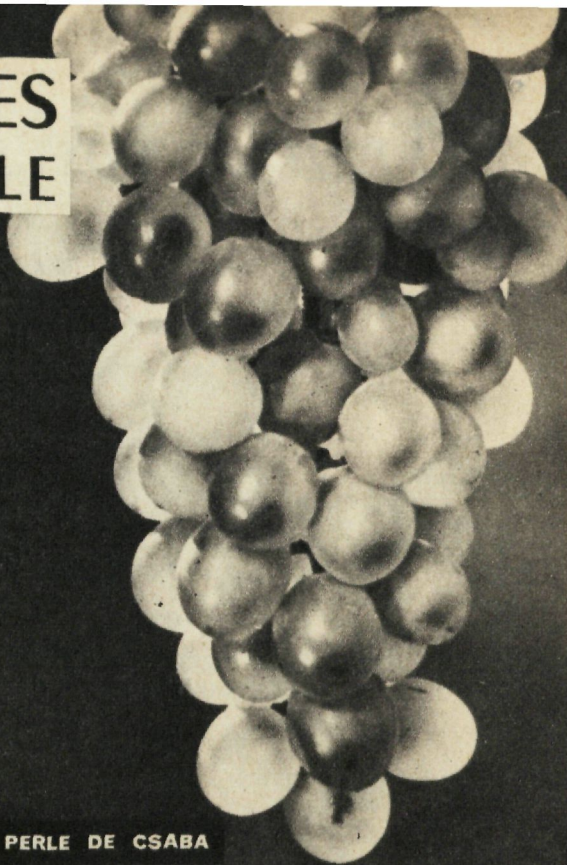
M	<b>Forster's White Seedling.</b> 2 <sup>e</sup> époque. Taille courte.	Référence pour prix — B
---	--	-------------------------------

M	<b>Muscat d'Alexandrie.</b> 4 <sup>e</sup> époque. Taille courte.	B
---	---	---

### ROUGE

M	<b>Muscat de Hambourg.</b> 2 <sup>e</sup> époque. Taille longue.	B
---	--	---

M	<b>Frankenthal.</b> 2 <sup>e</sup> époque tardive. Très gros grains. Taille longue.	B
---	---	---



PERLE DE CSABA

## HYBRIDES POUR TABLE

Variétés vigoureuses et prolifiques, qui ne demandent aucun traitement et donnent des repousses fertiles après les gelées printanières.

### BLANC

<b>Seibel 9.110.</b> 1 <sup>re</sup> époque tardive. Taille courte.	B
---	---

<b>Excelsior.</b> 1 <sup>re</sup> époque. Apparence et goût du chasselas. Taille courte.	A
--	---

### ROUGE

<b>Seibel 13.053.</b> Précoce. Gros producteur. Goût très agréable. Taille courte.	B
--	---

### ROSE

<b>Seibel 13.047 (Rosa du Coteau).</b> 1 <sup>re</sup> époque. Très joli raisin à peau fortement ambrée. Qualité excellente. Taille courte.	A
---	---

<b>Couderc 299-35 (Muscat du Moulin).</b> 1 <sup>re</sup> époque. Belle grappe à grains moyens. Goût très fin. Taille courte.	B
---	---

## PRIX DES VARIÉTÉS COURANTES ET HYBRIDES

	L'unité :	Les dix :
Marcottes à racines nues .....	200 fr.	—
Marcottes en pot.....	475 fr.	—
Sujets greffés d'un an sur	} A 150 fr. 1.250 fr.	} B 125 fr. 1.000 fr.
3.309 .....		

Le prix des 10 est appliqué pour 10 sujets de la même variété.

Toutes les variétés sont disponibles en sujets greffés. Seules celles précédées d'un « M » sont livrables en marcottes.

**Pour les plants de vigne à raisin de cuve, demandez notre liste spéciale**



# Traitez vos arbres fruitiers en HIVER

Après la chute des feuilles,  
effectuez un lessivage abondant sur tous vos arbres fruitiers,  
soit avec

## IBERVIL

Produit classique aux huiles anthracéniques. Pour arbres très sales, couverts de mousses. Dose d'emploi : de 3 à 7 litres pour 100 litres d'eau, suivant l'état de l'arbre.

Autorisation de vente n° 8240.

Dosage : 70 pour cent d'huile anthracénique.

Bidon logé. Le 1/2 litre. 200. » Le litre . . . . 300. »  
Les 2 litres . . . . . 520. » Les 5 litres. 1.100. »  
Par 25 ou 50 litres. Le litre nu . . . . . 170. »

soit avec

## IBERJAUNE

Nouveauté aux huiles de pétrole et colorants. Pour arbres régulièrement entretenus. Dose d'emploi : 2 litres pour 100 litres d'eau. Autorisation de vente n° 9251. Dosage : 70 pour cent d'huile minérale de pétrole raffiné ; 5 pour cent d'ortho-dinitro-crésol.

Bidon logé. Le 1/2 litre. 240. » Le litre . . . . 360. »  
Les 2 litres . . . . . 640. » Les 5 litres. 1.375. »  
Par 25 ou 50 litres. Le litre logé. . . . . 200. »



# En AUTOMNE

Appliquez à vos rosiers

## ROSIS

Engrais complet à base de Sulfate de Magnésie.

**ROSIS** vous amènera une floraison magnifique au printemps prochain. Appliquer 30 gr. par pied.

Boîte de 1 kg. . . . . 150. »  
Sac de 10 kg. . . . . 865. »

**DOSAGE :**

5 pour cent d'azote ;  
6 pour cent d'acide phosphorique ;  
2 pour cent de potasse.

---

**Pour vos arbres fruitiers, demandez-nous  
nos conseils sur  
" LA FUMURE DES ARBRES PAR INJECTION "**

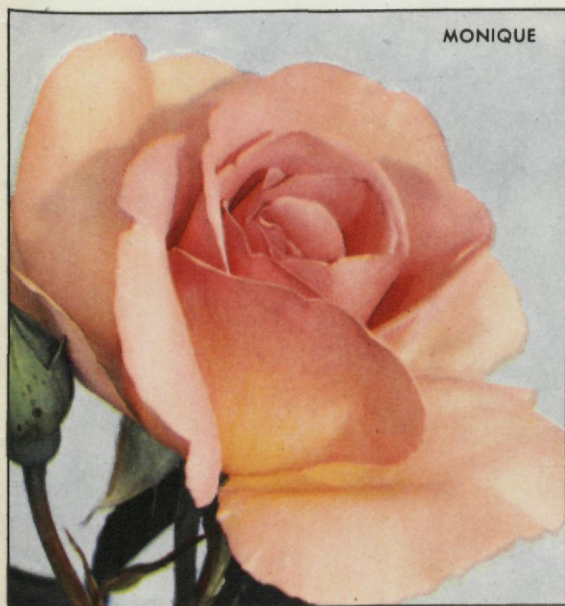
GRAND GALA



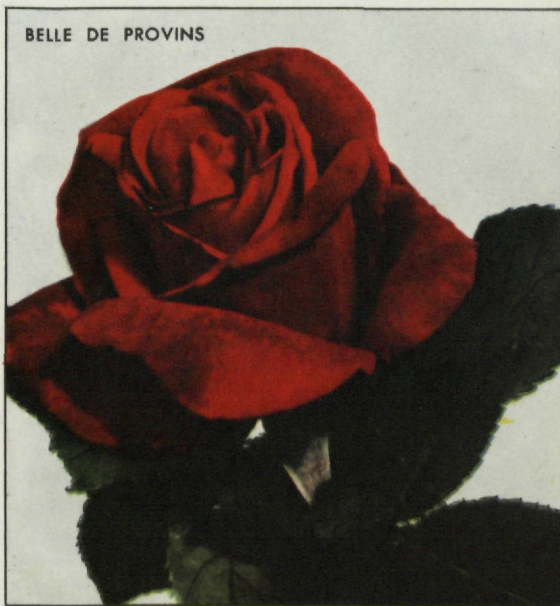
QUÉBEC



MONIQUE



BELLE DE PROVINS



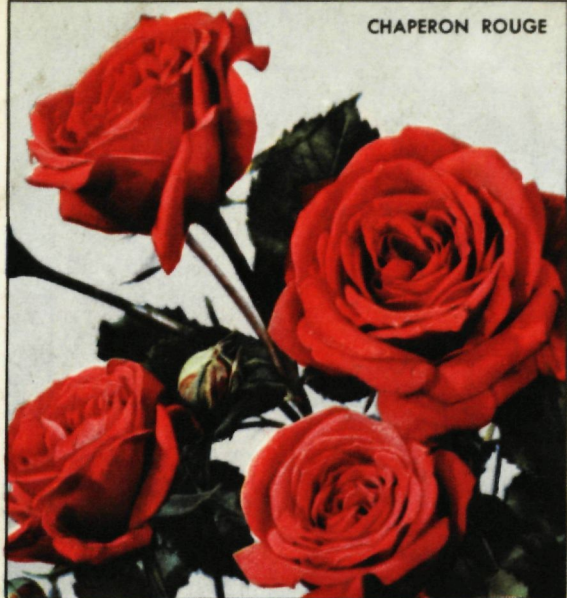
RADAR



AMITIÉ



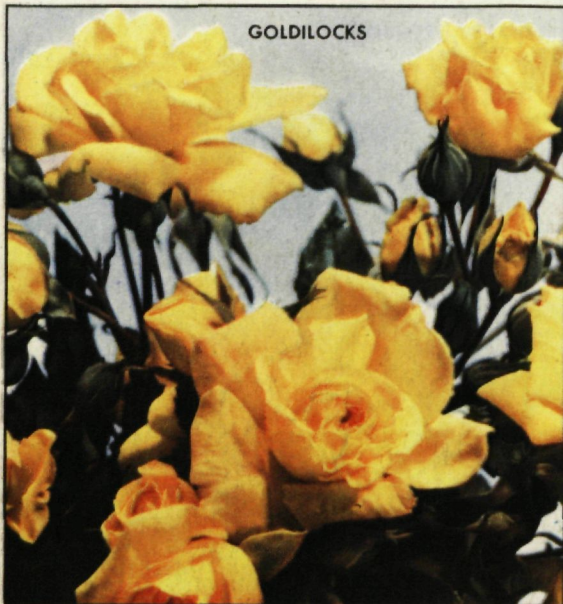
CHAPERON ROUGE



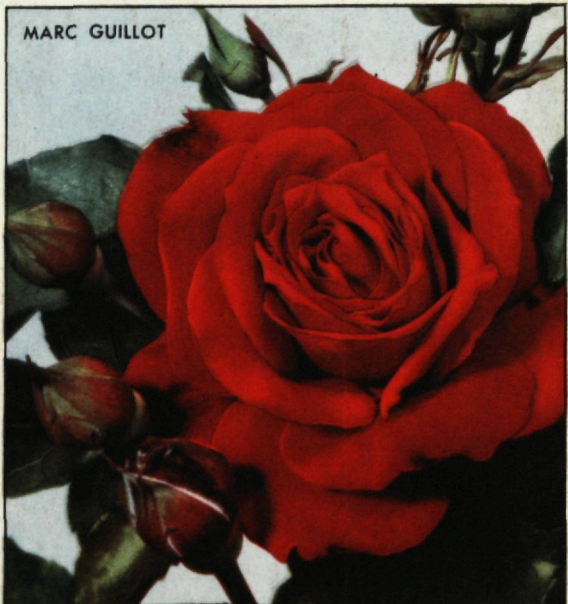
ELAMBÉE



GOLDILOCKS



MARC GUILLOT



ALAIN



RÊVE ROSE

